

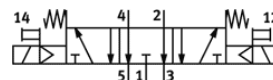
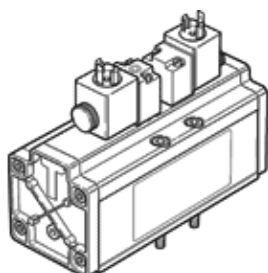
# válvula solenoide

## MDH-5/3E-3/4-D-4-24DC

Código da peça: 12460

FESTO

Válvula solenóide com válvula de comando e acionamento manual auxiliar, sem conector .



### Ficha técnica

Característica	Valor
Função de válvula	5/3 vias, em exaustão
Tipo de acionamento	elétrico
Largura	76 mm
Vazão nominal padrão	4.800 l/min
Pressão de trabalho	3 ... 16 bar
Princípio construtivo	Válvula de carretel
Tipo de retorno	mola mecânica
Classe de proteção	IP65
Diâmetro nominal	18 mm
Dimensão da grade	82 mm
Função de ar de escape	regulável
Princípio de vedação	não temperado
Posição de instalação	Nos dois lados
Conforme norma	ISO 5599-1
Acionamento auxiliar manual	Pulsante
Código ISO	457
Tipo de pilotagem	servopilotado
Alimentação de ar servopilotada	interno
Sentido do fluxo	não reversível
Cobertura	cobertura positiva
Tempo de comutação, desligado	290 ms
Tempo de comutação, ligado	85 ms
Tempo de abertura e fechamento	100 %
Máx. pulso de teste positivo com sinal 0	4.300 µs
Máx. pulso de teste negativo com sinal 1	2.100 µs
Dados característicos da bobina	24 V DC: 6,8 W 48 V CA: 50/60 Hz, potência de atração 14,5 VA, potência de retenção 9,9 VA
Meio operacional	Ar comprimido conforme ISO 8573-1:2010[7:4:4]
Observação sobre meio operacional e do piloto	Permite operação com lubrificação (necessária para operações subsequentes)
Conformidade LABS	VDMA24364-B1/B2-L
Temperatura do meio	-10 ... 60 °C
Nível de pressão acústica	85 dB(A)
Temperatura ambiente	-10 ... 50 °C
Peso do produto	2.600 g
Conexão elétrica	conforme DIN EN 175301-803
Tipo de fixação	na base de conexão com furo passante e parafuso
Conexão de escape de servopilotagem 82	M5
Conexão de escape de servopilotagem 84	M5
Conexão pneumática 1	Base de conexão tamanho 4 conforme ISO 5599-1
Conexão pneumática 2	Base de conexão tamanho 4 conforme ISO 5599-1

<b>Característica</b>	<b>Valor</b>
Conexão pneumática 3	Base de conexão tamanho 4 conforme ISO 5599-1
Conexão pneumática 4	Base de conexão tamanho 4 conforme ISO 5599-1
Conexão pneumática 5	Base de conexão tamanho 4 conforme ISO 5599-1
Observações sobre material	Conforme RoHS
Material das vedações	NBR
Material do corpo	Alumínio