

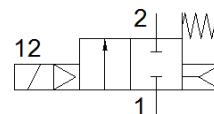
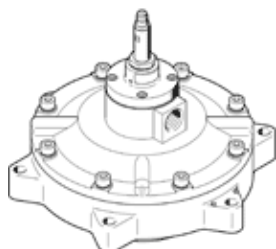
# Válvula de impulsos

## VZWE-F-M22C-M-F890-760-H

Código da peça: 1214036  
 Produto a ser descontinuado

FESTO

Produto será descontinuado. Disponível até 2023. Produto alternativo no Support Portal..



### Ficha técnica

Característica	Valor
Princípio construtivo	Versão reta com flange Válvula diafragma
Tipo de acionamento	elétrico
Princípio de vedação	não temperado
Posição de instalação	Nos dois lados
Tipo de fixação	Aparafusado com rosca
Conexão da válvula de processo 1	Diâmetro da flange: 89 mm
Conexão da válvula de processo 2	Diâmetro da flange: 162 mm
Diâmetro nominal	76 mm
Função de válvula	2/2 vias, monoestável
Acionamento auxiliar manual	não disponível
Sentido do fluxo	não reversível
Meio	Ar comprimido conforme ISO 8573-1:2010[7:4:4]
Pressão diferencial	0,35 bar
Tipo de retorno	mola mecânica
Tipo de pilotagem	servopilotado
Pressão do meio	0,35 ... 8 bar
Observação sobre meio operacional e do piloto	Não permite operação com lubrificação
Temperatura ambiente	-20 ... 60 °C
Vazão Kv	210 m <sup>3</sup> /h
Tempo de comutação, ligado	≤ 30 ms
Tempo de comutação, desligado	≤ 100 ms
Observações sobre material	Conforme RoHS
Conformidade LABS	VDMA24364-Zona III
Material do corpo	Injetados de alumínio
Informação sobre material, corpo	EN AC-47100D
Material das vedações	NBR
Material dos parafusos	Aço alta liga, inoxidável
Informação sobre material, parafuso	1.4301
Material do tubo de imersão	Aço alta liga
Material da membrana	NBR-PA
Peso do produto	3.600 g
Classe de proteção	IP65
Classe de resistência à corrosão KBK	3 – Resistência à corrosão alta