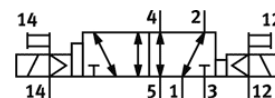


Válvula solenóide JDMUH-5/2-D-3C-VI

Código da peça: 120367

FESTO

para terminal de válvulas



Ficha técnica

Característica	Valor
Função de válvula	5/2 vias, biestável
Tipo de acionamento	elétrico
Largura	65 mm
Vazão nominal padrão	4.500 l/min
Pressão de trabalho	-0,9 ... 10 bar
Princípio construtivo	Válvula de carretel
Classe de proteção	IP65
Autorização	c UL us - Recognized (OL)
Diâmetro nominal	14,5 mm
Dimensão da grade	72 mm
Princípio de vedação	não temperado
Posição de instalação	Nos dois lados
Conforme norma	ISO 5599-2
Acionamento auxiliar manual	Pulsante
Tipo de pilotagem	servopilotado
Alimentação de ar servopilotada	interno
Sentido do fluxo	reversível
Sem sobreposição	sim
Indicador da posição de comutação	não
Pressão de acionamento	2 ... 10 bar
Tempo de comutação, desligado	36 ms
Tempo de comutação, ligado	29 ms
Tensão operacional nominal c.c.	24 V
Flutuações de tensão admissíveis	+/- 10 %
Meio operacional	Ar comprimido conforme ISO 8573-1:2010 [7:4:4]
Observação sobre meio operacional e do piloto	Permite operação com lubrificação (necessária para operações subsequentes)
Classe de resistência à corrosão KBK	1
Temperatura do meio	-5 ... 50 °C
Meio de pilotagem	Ar comprimido conforme ISO 8573-1:2010 [7:4:4]
Temperatura ambiente	-5 ... 50 °C
Peso do produto	1.260 g
Tipo de fixação	com furo passante
Conexão pneumática 1	Base de conexão tamanho 03 conforme ISO 5599-2
Conexão pneumática 2	Base de conexão tamanho 03 conforme ISO 5599-2
Conexão pneumática 3	Base de conexão tamanho 03 conforme ISO 5599-2
Conexão pneumática 4	Base de conexão tamanho 03 conforme ISO 5599-2
Conexão pneumática 5	Base de conexão tamanho 03 conforme ISO 5599-2
Observações sobre material	Conforme RoHS
Informação sobre material, vedações	NBR
Informação sobre material, guia do êmbolo	Aço