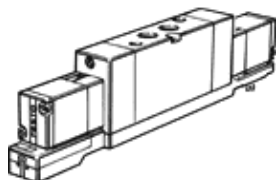
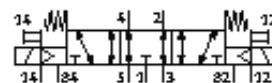


# Válvula solenóide MVH-5/3E-1/4-S-B-VI

Código da peça: 118810

FESTO

com bobina magnética e acionamento auxiliar manual, sem conector



## Ficha técnica

Característica	Valor
Função de válvula	5/3 vias, em exaustão
Tipo de acionamento	elétrico
Vazão nominal padrão	1.600 l/min
Pressão de trabalho	-0,9 ... 10 bar
Princípio construtivo	Válvula de carretel Assento de válvula
Tipo de reposição	Mola pneumática
Diâmetro nominal	10 mm
Função de ar de escape	regulável
Princípio de vedação	não temperado
Tipo de pilotagem	servopilotado
Alimentação de ar servopilotada	externo
Sentido do fluxo	reversível
Valor b	0,38
Valor C	6,35 l/sbar
Tempo de comutação, desligado	32 ms
Tempo de comutação, ligado	44 ms
Meio operacional	Ar comprimido filtrado, grau de filtração 40 µm, lubrificado ou não Vácuo
Temperatura do meio	-5 ... 50 °C
Meio de pilotagem	Ar comprimido filtrado, grau de filtração 40 µm, lubrificado ou não
Temperatura ambiente	-5 ... 50 °C
Tipo de fixação	com furo passante
Conexão de escape de servopilotagem 82	M5
Conexão de escape de servopilotagem 84	M5
Conexão pneumática 1	Sub-base G1/4
Conexão pneumática 2	G1/4
Conexão pneumática 3	Sub-base G1/4
Conexão pneumática 4	G1/4
Conexão pneumática 5	Sub-base
Observações sobre material	Contém substâncias com LABS
Informação sobre material, vedações	NBR