

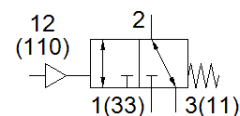
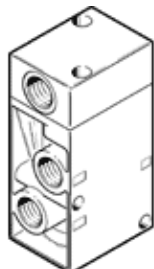
# válvula pneumática

## VL/O-3-1/4-NPT

Código da peça: 10841

FESTO

Conforme a seleção das conexões tem função normalmente aberta ou normalmente fechada.



### Ficha técnica

Característica	Valor
Função de válvula	3/2 vias, aberta/fechada, monoestável
Tipo de acionamento	pneumático
Largura	30,5 mm
Vazão nominal padrão	800 l/min
Pressão de operação Mpa	-0,095 ... 1 MPa
Pressão de trabalho	-0,95 ... 10 bar
Princípio construtivo	Assento de válvula
Tipo de retorno	mola mecânica
Classe de proteção	IP65
Diâmetro nominal	7 mm
Dimensão da grade	32 mm
Função de ar de escape	regulável
Princípio de vedação	não temperado
Posição de instalação	Nos dois lados
Tipo de pilotagem	direto
Alimentação de ar servopilotada	externo
Sentido do fluxo	reversível
Cobertura	Cobertura negativa
Pressão de controle MPa	0,1 ... 1 MPa
Pressão de acionamento	1 ... 10 bar
Tempo de comutação, desligado	26 ms
Tempo de comutação, ligado	7 ms
Meio operacional	Ar comprimido conforme ISO 8573-1:2010 [7:4:4]
Observação sobre meio operacional e do piloto	Permite operação com lubrificação (necessária para operações subsequentes)
Classe de resistência à corrosão KBK	1 – Resistência à corrosão baixa
Conformidade LABS	VDMA24364-B2-L
Temperatura de armazenamento	-20 ... 60 °C
Temperatura do meio	-10 ... 60 °C
Meio de pilotagem	Ar comprimido conforme ISO 8573-1:2010 [7:4:4]
Temperatura ambiente	-10 ... 60 °C
Peso do produto	230 g
Tipo de fixação	na base manifold com furo passante Opcional:
Conexão orifício de ventilação	M5
Conexão do ar de pilotagem 110	1/8 NPT
Conexão de pilotagem 12	1/8 NPT
Conexão pneumática 1	1/4 NPT
Conexão pneumática 11	1/4 NPT
Conexão pneumática 2	1/4 NPT
Conexão pneumática 3	1/4 NPT
Conexão pneumática 33	1/4 NPT
Observações sobre material	Conforme RoHS
Material das vedações	NBR
Material do corpo	Injetados de alumínio