

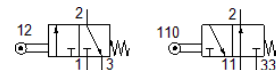
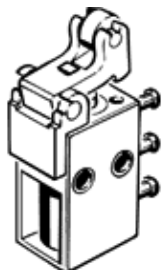
válvula de rolete

R/O-3-PK-3

Código da peça: 10748

FESTO

com conexão por espigão para tubo flexível com diâmetro nominal 3.
Conforme a seleção das conexões tem função normalmente aberta ou normalmente fechada.



Ficha técnica

Característica	Valor
Função de válvula	3/2 vias, aberta/fechada, monoestável
Tipo de acionamento	mecânico
Vazão nominal padrão	80 l/min
Pressão de trabalho	0 ... 8 bar
Princípio construtivo	Assento do êmbolo
Diâmetro nominal	2,5 mm
Tipo de pilotagem	direto
Meio operacional	Ar comprimido conforme ISO8573-1:2010 [-:--:]
Conformidade LABS	VDMA24364-B1/B2-L
Temperatura ambiente	-10 ... 60 °C
Força de acionamento na posição normalmente fechada	10 N
Força de acionamento na posição normalmente aberta	15 N
Peso do produto	18 g
Tipo de fixação	com furo passante
Conexão pneumática 1	PK-3
Conexão pneumática 2	PK-3
Conexão pneumática 3	PK-3
Material das vedações	NBR
Material do corpo	POM