

# Válvula de tecla manual W-3-1/2-NPT

Código da peça: 10417

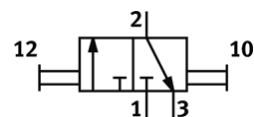
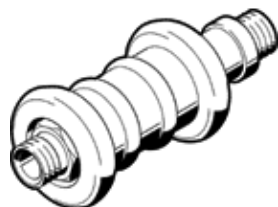
FESTO

Função direcional 3/2 vias, biestável

Este produto só pode ser obtido através da Festo USA.

Esse tipo é adequado para operação com vácuo. Conexão de vácuo em 1 (P).

Produto será descontinuado. Disponível até 2012.



## Ficha técnica

Característica	Valor
Conexão pneumática 1	NPT1/2-14
Conexão pneumática 2	NPT1/2-14
Força de acionamento	20 N