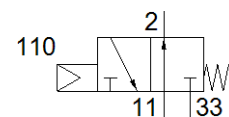
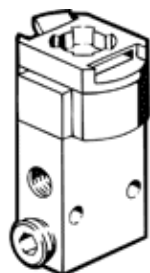


válvula para painel frontal SVOS-3-1/8

Código da peça: 10191

FESTO



Ficha técnica

Característica	Valor
Função de válvula	3/2 vias, aberta, monoestável
Tipo de acionamento	mecânico
Vazão nominal padrão	120 l/min
Pressão de operação Mpa	0,35 ... 0,8 MPa
Pressão de trabalho	3,5 ... 8 bar
Princípio construtivo	Assento do êmbolo
Tipo de retorno	mola mecânica
Princípio de vedação	não temperado
Posição de instalação	Nos dois lados
Tipo de pilotagem	direto
Sentido do fluxo	não reversível
Cobertura	cobertura positiva
Meio operacional	Ar comprimido conforme ISO8573-1:2010 [-:--:]
Conformidade LABS	VDMA24364-B1/B2-L
Temperatura ambiente	-10 ... 60 °C
Força de acionamento	8 N
Tipo de fixação	com furo passante
Conexão pneumática 1	G1/8
Conexão pneumática 2	G1/8
Conexão pneumática 3	G1/8
Material da proteção	POM
Material das vedações	NBR TPE-U(PU)
Material do corpo	Alumínio