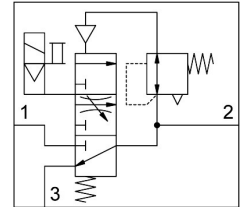


Zawór wolnego startu MS4-EDE-1/4-V24-F1A-B

Numer produktu: 8176511

FESTO



Karta danych

Cechy	Wartość
Wielkość	4
Szerokość modułu	40 mm
Funkcja odpowietrzenia	bez dławienia
Sposób uruchamiania	elektrycznie
Pozycja montażu	dowolny
Wybór funkcji dodatkowej	z tłumikiem hałasu
Seria	MS
Pomocnicze sterowanie ręczne	z blokadą bez blokady
Konstrukcja	Zawór gniazdowy, uruchamiany elektrycznie
Sposób powrotu	sprężyna mechaniczna
Rodzaj sterowania	sterowanie pilotem
Przyłącze zasilania powietrzem pilotów	wew.
Funkcja zaworu	3/2 zamknięty monostabilny
Pokrycie	pokrycie ujemne
Wskaźnik stanu przełączenia	przy pomocy osprzętu
Ciśnienie robocze	0.3 MPa...0.7 MPa 3 bar...7 bar
Wartość b	0.45
Wartość C	8.52 l/sbar
Przepływ normalny na odpowietrzeniu 0,6->0 MPa (6->0 bar, 87->0 psi)	1600 l/min
Normalny przepływ nominalny (znormalizowany zgodnie z DIN 1343)	2000 l/min
Czas załączenia	31 ms
Parametry cewki	24 V DC: 2,3 W
Dopuszczalne wahania napięcia	+/- 10 %
Medium robocze	Sprężone powietrze wg ISO 8573-1:2010 [7:4:4]
Uwaga dotycząca medium roboczego/sterującego	Możliwa praca z powietrzem olejonym (po rozpoczęciu olejowania trzeba je kontynuować)
Klasa odporności korozyjnej wg normy Festo	1 - niskie obciążenie korozyjne
Zgodność z LABS	VDMA24364-B1/B2-L

Cechy	Wartość
Przydatność do produkcji akumulatorów litowo-jonowych	Produkt zgodny z wewnętrzną definicją produktu Festo do stosowania przy produkcji akumulatorów: Nie wolno stosować metali, w których zawartość miedzi, cynku lub niklu przekracza 1% masy. Wyjątek stanowi nikiel w stali, powierzchnie niklowane chemicznie, płytki obwodów drukowanych, kable, elektryczne złącza wtykowe i cewki
Klasa Cleanroom	Klasa 7 wg ISO 14644-1
Temperatura przechowywania	-10 °C...60 °C
Temperatura medium	-5 °C...50 °C
Stopień ochrony	IP65
Temperatura otoczenia	-5 °C...50 °C
Waga produktu	196 g
Przyłącze elektryczne	Kształt C wg EN 175301-803
Wskaźnik stanu sygnału	Przy pomocy osprzętu
Typ mocowania	Przy pomocy uchwytów ściennych/płaskich
Przyłącze pneumatyczne 1	G1/4
Przyłącze pneumatyczne 2	G1/4
Przyłącze pneumatyczne 3	G1/4
Informacja o materiałach	Zgodność z dyrektywą RoHS
Materiał uszczelnień	HNBR NBR
Materiał obudowy	Wzmocniony poliamid