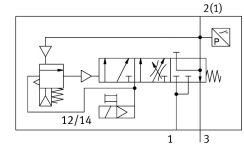


Zawór wolnego startu VABF-S6-1-P5A4S2YE-G12-1T1L-PZ

Numer produktu: 8161608

FESTO



Karta danych

Cechy	Wartość
Maks. dodatni impuls testowy przy sygnale 0	2000 μ s
Maks. ujemny impuls testowy na 1 sygnale	1200 μ s
Szerokość	40 mm
Długość	155 mm
Szerokość modułu	41 mm
Wielkość zaworu	40 mm
Odporność na drgania	Test odporności podczas transportu przy drganiach o stopniu intensywności 2 wg FN 942017-4 i EN 60068-2-6
Odporność na wstrząsy	Test odporności na wstrząsy o stopniu intensywności 2 wg FN 942017-5 i EN 60068-2-27
Sposób uruchamiania	elektrycznie
Sposób uszczelnienia	miękki
Pozycja montażu	dowolny
Pomocnicze sterowanie ręczne	z blokadą Samoczynne kasowanie poprzez elektryczny sygnał sterujący
Konstrukcja	Zawór tłoczkowo-suwakowy
Sposób powrotu	sprężyna mechaniczna
Rodzaj sterowania	sterowanie pilotem
Przyłącze zasilania powietrzem pilotów	wew.
Kierunek przepływu	jednokierunkowy
Funkcja zaworu	Wzrost ciśnienia Odpowietrzenie
Funkcja elementu przełączającego	Zestyk normalnie zamknięty
Pokrycie	pokrycie ujemne
Uwaga dotycząca dynamicznego wymuszania stanu	Częstotliwość przełączania min. 1/miesiąc
Wskaźnik stanu sygnału	Żółta dioda LED, wysterowanie zaworu Zielona dioda LED, wyłącznik ciśnieniowy, stan odpowietrzony
Kontrola pozycji przełączania	przez wyłącznik ciśnieniowy, stan odpowietrzony
Ciśnienie robocze	0.3 MPa...1 MPa 3 bar...10 bar
Ciśnienie pilota	0.3 MPa...0.8 MPa 3 bar...8 bar
Ciśnienie przełączania	bez możliwości regulacji Punkt przełączania między 50 - 75% ciśnienia roboczego

Cechy	Wartość
Praca na podciśnieniu	nie
Normalny przepływ nominalny na napowietrzaniu	3000 l/min
Informacja dotycząca normalnego przepływu nominalnego na zasilaniu	MPA: 1200 l/min VTSA: 3000 l/min
Normalny przepływ nominalny, odpowietrzenie	3300 l/min
Informacja dotycząca normalnego przepływu nominalnego na odpowietrzeniu	MPA: 1600 l/min VTSA: 3300 l/min
Czas pracy ciągłej	100%
Znamionowe napięcie robocze DC	24 V
Parametry cewki	24 V DC: 1,6 W
Dopuszczalne wahania napięcia	+/- 10 %
Medium robocze	Sprężone powietrze wg ISO 8573-1:2010 [7:4:4]
Uwaga dotycząca medium roboczego/sterującego	Praca z olejnym powietrzem nie jest możliwa
Klasa odporności korozyjnej wg normy Festo	0 - Brak obciążenia korozyjnego
Zgodność z LABS	VDMA24364-strefa III
Temperatura przechowywania	-20 °C...60 °C
Temperatura medium	-5 °C...50 °C
Względna wilgotność powietrza	maks. 90 % przy 40°C
Stopień ochrony	IP65
Medium sterujące (dla pilotów)	Sprężone powietrze wg ISO 8573-1:2010 [7:4:4]
Temperatura otoczenia	-5 °C...50 °C
MTTF, części składowe	452 lata, wyłącznik ciśnieniowy
Waga produktu	466 g
Sterowanie elektryczne	Multi-pin
Przyłącze elektryczne	Plug-in
Przyłącze czujnika	Wtyczka 3-pin M12X1
Typ mocowania	na płycie przyłączeniowej
Przyłącze pneumatyczne 3	G1/2
Informacja o materiałach	Zgodność z dyrektywą RoHS
Materiał uszczelnień	HNBR NBR
Materiał obudowy	Stop aluminium do przeróbki plastycznej
Materiał śrub	Stal, ocynkowana