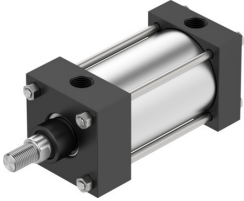


# Siłownik znormalizowany DSNB-N-...-2"- -

Numer produktu: 8161112

FESTO



## Karta danych

Cechy	Wartość
Skok	0.0625 in...98.9 in
Ø tłoka	2"
Gwint na tłoczysku	7/8-14 UNF-2A 7/16-20 UNF-2B 7/16-20 UNF-2A 3/4-16 UNF-2B 3/4-16 UNF-2A 1/2-20 UNF-2A
Amortyzacja	elastyczne pierścienie/ płytki amortyzujące z obu stron amortyzacja pneumatyczna, regulowana w obu położeniach końcowych Brak amortyzacji Amortyzacja pneumatyczna po obu stronach, nieregulowana Amortyzacja pneumatyczna z przodu, nieregulowana Amortyzacja pneumatyczna z tyłu, nieregulowana Amortyzacja pneumatyczna z przodu, regulowana Amortyzacja pneumatyczna z tyłu, regulowana
Pozycja montażu	dowolny
Spełnia normę	NFPA/T3.6.7
Zakończenie tłoczyska	Gwint zewnętrzny Trzpień z gwintem zewnętrznym Gwint wewnętrzny
Konstrukcja	Tłok Tłoczysko Szpilka Rura siłownika
Sygnalizacja położenia	do wyłącznika zbliżeniowego brak

Cechy	Wartość
Warianty	Przyłącze sprężonego powietrza, obrócone o 180° Przyłącze sprężonego powietrza, obrócone o 270° Przyłącze sprężonego powietrza, obrócone o 90° Przyłącze sprężonego powietrza, boczne Kotnierz na pokrywie tylnej Kotnierz w pokrywie przedniej Mocowanie na łapach Tłumienie hałasu z obu stron Wydłużone tłoczysko z gwintem zewnętrznym Wydłużone tłoczysko Montaż bezpośredni przy pomocy gwintu, z przodu Mocowanie wahliwe na pokrywie tylnej Mocowanie wahliwe na pokrywie przedniej Mocowanie wahliwe na pokrywie tylnej Metalowy zgarniacz Zwiększona siła poprzeczna Ruch z małym tarcie Dwustronne tłoczysko Pozycja mocowania wahliwego, mocowanie skręcane Mocowanie wahliwe na pokrywie tylnej Widelki obrotowe na pokrywie tylnej Trzpień dystansowy po stronie pokrywy końcowej Trzpień dystansowy po obu stronach Trzpień dystansowy po stronie pokrywy przedniej Zakres temperatury: od 0 do + 150°C Jednostronne tłoczysko
Pozycja śruby do regulacji	Obrócona o 0° Obrócona o 90° Obrócona o 180° Obrócona o 270°
Ciśnienie robocze	0.048 MPa...1 MPa 0.48 bar...10 bar 6.96 psi...145 psi
Sposób działania	dwustronnego działania
Medium robocze	Sprężone powietrze wg ISO 8573-1:2010 [7:4:4]
Uwaga dotycząca medium roboczego/sterującego	Możliwa praca z powietrzem olejonym (po rozpoczęciu olejenia trzeba je kontynuować)
Klasa odporności korozyjnej wg normy Festo	1 - niskie obciążenie korozyjne
Zgodność z LABS	VDMA24364-strefa III
Temperatura otoczenia	-20 °C...150 °C
Temperatura otoczenia w stopniach Fahrenheita	-4 °F...302 °F
Siła teoretyczna przy 0,6 MPa (6 bar, 87 psi), wycofanie	990 N
Siła teoretyczna przy 0,6 MPa (6 bar, 87 psi), przy wysuwie	1178 N
Typ mocowania	Montaż bezpośredni przy pomocy gwintu Przy pomocy osprzętu opcjonalnie:
Przyłącze pneumatyczne	1/8 NPT 1/4 NPT 3/8 NPT
Informacja o materiałach	Zgodność z dyrektywą RoHS
Materiał pokrywy	Stop aluminium, anodowany
Materiał uszczelnień	FPM NBR PUR
Materiał tłoczyska	Stal chromowana na twardo
Materiał rury siłownika	Stop aluminium, anodowany na gładko