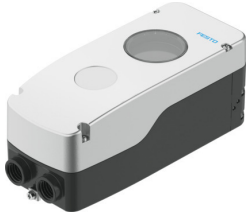


Pozycjoner CMSh-SE-VDE1-D-A-AL-G14-C1M20-HA

Numer produktu: 8097423

FESTO



Karta danych

Cechy	Wartość
Konstrukcja	cyfrowy pozycjoner elektropneumatyczny
Sposób działania	dwustronnego działania
Cechy konstrukcyjne	Bezpieczne wyjście pn. 2 odpowietrzone Bezpieczne wyjście pn. 4 odpowietrzone
Pozycja montażu	dowolny
Typ mocowania	Przy pomocy osprzętu wg VDI/VDE 3845
Zasada pomiaru układu pomiaru położenia	zewn.
Wskaźnik	Wyświetlacz LCD, obracany o 90° za pośrednictwem oprogramowania
Opcje ustawień	przy pomocy wyświetlacza i przycisków
Czas cyklu	20 ms
Znamionowa wysokość użytkowa	<= 2000 m NHN
Kategoria przebiecia	II
Ciśnienie robocze	0.14 MPa...0.8 MPa 1.4 bar...8 bar 20.3 psi...116 psi
Medium robocze	Sprężone powietrze wg ISO 8573-1:2010 [7:4:4]
Uwaga dotycząca medium roboczego/sterującego	Praca z olejonym powietrzem nie jest możliwa
Wydajność powietrza przy $\Delta p = 6$ bar	270 l/min
Przyłącze pneumatyczne	G1/4
Ochrona przed zmianą polaryzacji	tak
Rezystor końcowy	3 kiloom...80 kiloom
Wejścia analogowe, zakres sygnałów	4 - 20 mA z HART
Wejścia analogowe, impedancja wejściowa	480 Ω przy 20 mA
Wejścia analogowe, odporność na przeciążenie	<65 mA
Wejścia analogowe, separacja galwaniczna	tak
Charakterystyka wejść	1x wg IEC 61131-2, typ 3
Wejścia cyfrowe, zabezpieczenie przed odwrotną polaryzacją	tak
Wejścia cyfrowe, izolacja elektryczna	tak
Wejścia cyfrowe, odporność na przeciążenie	33 V
Przyłącze elektryczne 1, funkcja	Wejście analogowe Wejście cyfrowe zewnętrzny czujnik drogi/kąta

Cechy	Wartość
Przyłącze elektryczne 1, rodzaj przyłącza	Listwa zaciskowa
Przyłącze elektryczne 1, technika przyłączeniowa	Zacisk sprężynowy
Przyłącze elektryczne 1, liczba pinów/żył	7
Przepust kablowy	2x M20x1,5
Maks. długość kabla	30 m dla zewnętrznego czujnika położenia ekranowany
Temperatura otoczenia	-40 °C...80 °C
Uwaga na temat temperatury otoczenia	Wyświetlacz: -30 - 80°C
Temperatura przechowywania	-40 °C...80 °C
Klasa klimatyczna	1K5 wg EN 60721 dla składowania 4K3 wg EN 60721 dla eksploatacji
Stopień ochrony	IP66 IP67
Odporność na wstrząsy	Test odporności na wstrząsy o stopniu intensywności 1 wg FN942017-5 i EN 60068-2-27
Odporność na drgania	Test odporności podczas transportu przy drganiach o stopniu intensywności 2 wg FN 942017-4 i EN 60068-2-6
Stopień zanieczyszczenia	3
Certyfikacja	RCM Mark
Znak CE (patrz deklaracja zgodności)	Zgodnie z dyrektywą kompatybilności elektromagnetycznej UE zgodność z dyrektywą UE dot. ochrony przeciwwybuchowej (ATEX) zgodnie z dyrektywą UE RoHS
Znak UKCA (patrz deklaracja zgodności)	wg przepisów UK dot. EMV wg przepisów UK RoHS
Materiał obudowy	Aluminium, powlekane proszkowo
Materiał wziernika	PC
Materiał śrub	Stal, ocynkowana
Materiał uszczelnień	EPDM NBR VMQ
Zgodność z LABS	VDMA24364-strefa III
Informacja o materiałach	Zgodność z dyrektywą RoHS
Waga produktu	2520 g