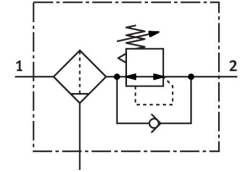


Filtr-regulator ciśnienia MS2-LFR-QS6-D6-C-P-M-A8-B

Numer produktu: 8086646

FESTO



Karta danych

Cechy	Wartość
Wielkość	2
Seria	MS
Zabezpieczenie przed uruchomieniem	Przycisk obrotowy z zapadką
Pozycja montażu	w pionie +/- 5°
Dokładność filtracji	5 µm
Spust kondensatu	Odkręcany ręcznie
Konstrukcja	Regulator z filtrem bez manometru
Mak. ilość kondensatu	3 ml
Funkcja regulatora	Stale ciśnienie wyjściowe z odpowietrzaniem wtórnym z funkcją przepływu powrotnego
Wskaźnik ciśnienia	Przygotowanie dla G1/8
Ciśnienie robocze	0.1 MPa...0.8 MPa 1 bar...8 bar
Zakres regulacji ciśnienia	0.5 bar...7 bar
Maks. histereza ciśnienia	0.025 MPa 0.25 bar 3.625 psi
Normalny przepływ nominalny (znormalizowany zgodnie z DIN 1343)	310 l/min
Medium robocze	Sprężone powietrze wg ISO 8573-1:2010 [7:4:4] Gazy obojętne
Klasa odporności korozyjnej wg normy Festo	1 - niskie obciążenie korozyjne
Zgodność z LABS	VDMA24364-B1/B2-L
Klasa Cleanroom	Klasa 7 wg ISO 14644-1
Temperatura przechowywania	-5 °C...50 °C
Klasa czystości powietrza na wyjściu	Sprężone powietrze wg ISO 8573-1:2010 [6:4:4]
Temperatura medium	-5 °C...50 °C
Temperatura otoczenia	-5 °C...50 °C
Waga produktu	35.7 g
Typ mocowania	Montaż na panelu przednim Instalacja na przewodach Przy pomocy osprzętu opcjonalnie:
Przyłącze pneumatyczne 1	QS-6

Cechy	Wartość
Przyłącze pneumatyczne 2	QS-6
Informacja o materiałach	Zgodność z dyrektywą RoHS
Materiał uszczelnień	NBR
Materiał pokrętła	Polioksymetylen
Materiał sprężyny	Stal wysokostopowa
Materiał filtra	PE
Materiał obudowy	Wzmocniony poliamid
Materiał membrany	NBR
Materiał pojemnika	PC
Materiał dysku separującego	Polioksymetylen
Materiał popychacza zaworu	Stop aluminium do przeróbki plastycznej NBR