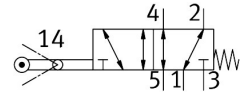


Zawór z dźwignią obrotową VMEF-VR-M52-M-N18

Numer produktu: 8048985

FESTO



Karta danych

Cechy	Wartość
Funkcja zaworu	5/2 monostabilny
Sposób uruchamiania	mechaniczny
Szerokość zabudowy	20 mm
Normalny przepływ nominalny (znormalizowany zgodnie z DIN 1343)	750 l/min
Pneumatyczne przyłącze robocze	1/8 NPT
Ciśnienie robocze	-0.095 MPa...1 MPa -0.95 bar...10 bar
Konstrukcja	Zawór tłoczkowo-suwakowy Napęd wahadłowy
Sposób powrotu	sprężyna mechaniczna
Średnica nominalna	5.2 mm
Sposób uszczelnienia	miękki
Pozycja montażu	dowolny
Rodzaj sterowania	bezpośrednie
Kierunek przepływu	rewersyjny
Pokrycie	przekrycie dodatnie
Maksymalna prędkość uruchamiania przy uruchomieniu bocznym	1 m/s
Maks. częstotliwość przełączania	2.5 Hz
Kąt krzywki	45 stopień
Medium robocze	Sprężone powietrze wg ISO 8573-1:2010 [7:-:-]
Uwaga dotycząca medium roboczego/sterującego	Możliwa praca z powietrzem olejnym (po rozpoczęciu olejowania trzeba je kontynuować)
Klasa odporności korozyjnej wg normy Festo	1 - niskie obciążenie korozyjne
Zgodność z LABS	VDMA24364-B1/B2-L
Temperatura medium	-10 °C...60 °C
Temperatura otoczenia	-10 °C...60 °C
Uwaga na temat temperatury otoczenia	Wpływ ciepła na zużycie
Moment uruchamiający	1.2 Nm
Waga produktu	207 g
Typ mocowania	Przy pomocy otworów przelotowych
Przyłącze pneumatyczne 1	1/8 NPT
Przyłącze pneumatyczne 2	1/8 NPT

Cechy	Wartość
Przyłącze pneumatyczne 3	1/8 NPT
Przyłącze pneumatyczne 4	1/8 NPT
Przyłącze pneumatyczne 5	1/8 NPT
Informacja o materiałach	Zgodność z dyrektywą RoHS
Materiał pokrywy	Wzmocniony poliamid
Materiał uszczelnień	NBR
Materiał obudowy	Stop aluminium, anodowany