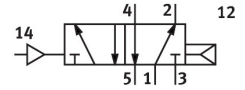
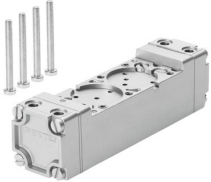


# Zawór podstawowy C-5/2-1/4

Numer produktu: 5750

FESTO



## Karta danych

Cechy	Wartość
Normalny przepływ nominalny (znormalizowany zgodnie z DIN 1343)	1400 l/min
Ciśnienie robocze	1 bar...10 bar
Średnica nominalna	6.5 mm
Pozycja montażu	dowolny
Pomocnicze sterowanie ręczne	bez blokady
Ciśnienie pilota	2 bar...10 bar
Maks. częstotliwość przełączania	40 Hz
Czas wyłączenia	28 ms
Czas włączenia	24 ms
Medium robocze	Sprężone powietrze wg ISO 8573-1:2010 [7:4:4]
Uwaga dotycząca medium roboczego/sterującego	Możliwa praca z powietrzem olejnym (po rozpoczęciu olejenia trzeba je kontynuować)
Zgodność z LABS	VDMA24364-strefa III
Temperatura medium	-10 °C...60 °C
Typ mocowania	na płycie przyłączeniowej
Przyłącze zasilania pilotów 12	G1/8
Przyłącze zasilania pilotów 14	G1/8
Przyłącze pneumatyczne 1	G1/4
Przyłącze pneumatyczne 2	G1/4
Przyłącze pneumatyczne 3	G1/4
Przyłącze pneumatyczne 4	G1/4
Przyłącze pneumatyczne 5	G1/4
Materiał uszczelnień	NBR
Materiał obudowy	Stop aluminium do przeróbki plastycznej
Materiał membrany	PUR