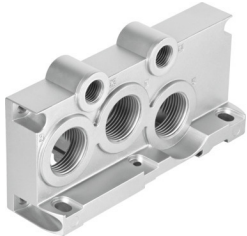


Płyta końcowa VABE-S6-2RZ-N34

Numer produktu: 560840

FESTO



Karta danych

| Cechy | Wartość |
|--|--|
| W oparciu o normę | ISO 5599-2 |
| Pozycja montażu | dowolny |
| Typ wyspy zaworowej | 44 |
| Ciśnienie robocze | -0.09 MPa...1 MPa -0.9 bar...10 bar |
| Klasa odporności korozyjnej wg normy Festo | 0 - Brak obciążenia korozyjnego |
| Zgodność z LABS | VDMA24364-B1/B2-L |
| Waga produktu | 336 g |
| Przyłącze zasilania pilotów 12 | 1/4 NPT |
| Przyłącze zasilania pilotów 14 | 1/4 NPT |
| Przyłącze pneumatyczne 1 | 3/4 NPT |
| Przyłącze pneumatyczne 3 | 3/4 NPT |
| Przyłącze pneumatyczne 5 | 3/4 NPT |
| Informacja o materiałach | Zgodność z dyrektywą RoHS |
| Materiał płyty końcowej | Aluminiowy odlew ciśnieniowy |