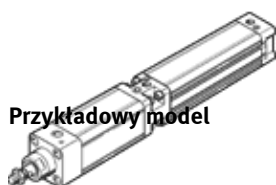


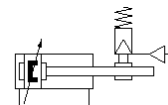
Siłownik z jednostką zaciskową DNCKE-100- -PPV-A-S

Numer części: 538241

FESTO



Przykładowy model



Karta danych

Cecha	Wartość
Skok	10 ... 2 000 mm
Średnica tłoka	100 mm
Gwint na tłoczysku	M20x1,5
W oparciu o normę	ISO 15552 (poprzednio jako VDMA 24652, ISO 6431, NF E49 003.1, UNI 10290)
Amortyzacja	PPV: regulowana amortyzacja pneumatyczna w położeniach końcowych
Pozycja zabudowy	Dowolna
Typ zacisku, kierunek działania	W obu kierunkach Zacisk przez sprężynę, luzowanie sprężonym powietrzem
Zakończenie tłoczyska	Gwint zewnętrzny
Konstrukcja	Tłok Tłoczyskowy Korpus z profilu
Sygnalizacja położenia	Przy pomocy czujników
Warianty	Jednostronne tłoczysko
Funkcja bezpieczeństwa	Zatrzymanie w ruchu liniowym
Performance Level (PL)	Kat. 1, PLc
Ciśnienie robocze	0.6 ... 8 bar
Maks. dopuszczalne ciśnienie próbne	10 bar
Minimalne ciśnienie zwolnienia	3.8 bar
Tryb pracy	Dwustronnego działania
Dopuszczenie	IFA
Znak CE (patrz deklaracja zgodności)	Wg dyrektywy maszynowej EU
Certyfikat	IFA 0404020
Medium robocze	Sprężone powietrze wg ISO8573-1:2010 [7:4:4]
Klasa odporności na korozję CRC	0 – Brak odporności na korozję
Temperatura otoczenia	-10 ... 60 °C
Długość amortyzacji	32 mm
Statyczna siła trzymania	8 000 N
Siła teoretyczna przy 6 bar, skok powrotny	4 418 N
Siła teoretyczna przy 6 bar, wysuw	4 712 N
Przemieszczana masa własna przy 0 mm skoku	2 150 g
Ciężar dodatkowy na 10 mm skoku	110 g
Ciężar podstawowy dla 0 mm skoku	1 816 g
Dodatkowy współczynnik przemieszczanej masy własnej na 10 mm skoku	40 g
Sposób montażu	Przy pomocy gwintów wewnętrznych Przy pomocy osprzętu
Przyłącze odblokowujące, jednostka zaciskowa	G3/8
Przyłącza pneumatyczne	G1/2
Uwaga dotycząca materiałów	Zgodne z RoHS
Materiał pokrywy	Aluminium-odlew ciśnieniowy Stop aluminium
Materiał uszczelnień	NBR TPE-U(PU)
Materiał obudowy	Stop aluminium
Materiał tłoczyska	Stal ulepszana cieplnie
Materiał rury siłownika	Gładko anodowany stop aluminium