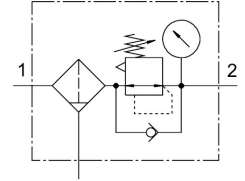


# Filtr-regulator ciśnienia MS4N-LFR-1/8-D7-CUM-AS

Numer produktu: 535734

FESTO



## Karta danych

Cechy	Wartość
Wielkość	4
Seria	MS
Zabezpieczenie przed uruchomieniem	Przycisk obrotowy z zapadką możliwość zamknięcia przy pomocy osprzętu
Pozycja montażu	w pionie +/- 5°
Dokładność filtracji	5 µm
Spust kondensatu	Odkręcany ręcznie
Konstrukcja	Regulator z filtrem i manometrem
Mak. ilość kondensatu	25 ml
Funkcja regulatora	Stałe ciśnienie wyjściowe z odpowietrzaniem wtórnym z funkcją przepływu powrotnego
Ośłona pojemnika	zintegrowany jako pojemnik metalowy
Stopień separacji kondensatu	75 %
Wskaźnik ciśnienia	Z manometrem
Ciśnienie robocze	0.08 MPa...1.4 MPa 0.8 bar...14 bar
Zakres regulacji ciśnienia	0.5 bar...12 bar
Maks. histereza ciśnienia	0.25 bar
Normalny przepływ nominalny (znormalizowany zgodnie z DIN 1343)	850 l/min
Medium robocze	Sprężone powietrze wg ISO 8573-1:2010 [-:4:-] Gazy obojętne
Klasa odporności korozyjnej wg normy Festo	2 - średnie obciążenie korozyjne
Zgodność z LABS	VDMA24364-B1/B2-L
Temperatura przechowywania	-10 °C...60 °C
Dopuszczenie do branży spożywczej	patrz rozszerzone informacje o materiale
Klasa czystości powietrza na wyjściu	Sprężone powietrze wg ISO 8573-1:2010 [6:4:4]
Temperatura medium	-10 °C...60 °C
Temperatura otoczenia	-10 °C...60 °C
Wielkość porów	5 µm
Waga produktu	475 g

Cechy	Wartość
Typ mocowania	Montaż na panelu przednim Instalacja na przewodach Przy pomocy osprzętu opcjonalnie:
Przyłącze pneumatyczne 1	1/8 NPT
Przyłącze pneumatyczne 2	1/8 NPT
Informacja o materiałach	Zgodność z dyrektywą RoHS
Materiał płyty przyłączeniowej	Aluminiowy odlew ciśnieniowy
Materiał części obsługowej	PA Polioksymetylen
Materiał uszczelnień	NBR
Materiał filtra	PE
Materiał obudowy	Aluminiowy odlew ciśnieniowy
Materiał membrany	NBR
Materiał pojemnika	Aluminiowy odlew ciśnieniowy Stop aluminium do przeróbki plastycznej
Materiał wziernika	Poliamid
Materiał dysku separującego	Polioksymetylen