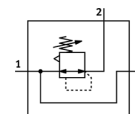


Precyzyjny regulator ciśnienia MS6-LRPB-1/2-D2-A8-BE

Numer części: 534913

FESTO

regulator sterowany pośrednio, ciśnienie robocze do 0,7 bar.



Karta danych

Cecha	Wartość
Wielkość	6
Typoszereg	MS
Zabezpieczenie elementu wykonawczego	Pokrętło obrotowe z blokadą
Pozycja zabudowy	Dowolna
Konstrukcja	Precyzyjny regulator membranowy z pilotem
Funkcja sterowania	Stale ciśnienie wyjściowe Z odpowietrzeniem wtórnym
Wskaźnik ciśnienia	W przygotowaniu G1/8"
Ciśnienie robocze	1 ... 14 bar
Zakres regulacji ciśnienia	0.05 ... 0.7 bar
Maks. histereza ciśnienia	0.02 bar
Przepływ-odpowietrzenie wtórne	≥ 220 l/min
Normalny przepływ nominalny	≥ 1 600 l/min
Medium robocze	Sprężone powietrze wg ISO8573-1:2010 [7:4:4] Gazy obojętne
Uwagi odnośnie medium roboczego	Nie zalecana praca na powietrzu olejnym
Klasa odporności na korozję KBK	2
Temperatura magazynowania	-10 ... 60 °C
Temperatura medium	-10 ... 60 °C
Temperatura otoczenia	-10 ... 60 °C
Ciężar elementu	1 000 g
Sposób montażu	Do wyboru: Montaż na pulpicie Zabudowa w linii Z osprzętem
Przylącze pneumatyczne 1	G1/2
Przylącze pneumatyczne 2	G1/2
Przylącze pneumatyczne 3	G1/4
Uwaga odnośnie materiałów	Elementy nie zawierają miedzi i PTFE Zgodność z RoHS
Materiał uszczelnień	NBR
Materiał obudowy	Aluminium