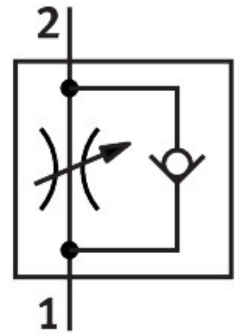


Zawór dławiąco-zwrotny GRLA-1/4-QS-8-RS-D

Numer produktu: 534339

FESTO



Karta danych

Cechy	Wartość
Funkcja zaworu	Funkcja zaworu dławiąco-zwrotnego
Przyłącze pneumatyczne 1	QS-8
Przyłącze pneumatyczne 2	G1/4
Element regulacyjny	Śruba radetkowana
Typ mocowania	wkręcane z gwintem zewnętrznym
Przepływ normalny nominalny w kierunku dławienia	475 l/min
Przepływ normalny nominalny w kierunku zwrotnym	325 l/min...500 l/min
Ciśnienie robocze	0.2 bar...10 bar
Temperatura otoczenia	-10 °C...60 °C
Klasyfikacja morska	patrz certyfikat
Pozycja montażu	dowolny
Ciśnienie robocze w całym zakresie temperatury	0.2 bar...10 bar
Przepływ normalny w kierunku dławienia 0,6->0 MPa (6->0 bar, 87->0 psi)	720 l/min
Przepływ normalny w kierunku bezzwrotnym przy ciśnieniu 0,6->0 MPa (6->0 bar, 87->0 psi)	610 l/min...760 l/min
Medium robocze	Sprężone powietrze wg ISO 8573-1:2010 [7:4:4]
Uwaga dotycząca medium roboczego/sterującego	Możliwa praca z powietrzem olejnym (po rozpoczęciu olejenia trzeba je kontynuować)
Zgodność z LABS	VDMA24364-B1/B2-L
Klasa Cleanroom	Klasa 4 wg ISO 14644-1
Temperatura przechowywania	-10 °C...40 °C
Temperatura medium	-10 °C...60 °C
Znamionowy moment dokręcenia	5 Nm
Waga produktu	50 g
Informacja o materiałach	Zgodność z dyrektywą RoHS

Cechy	Wartość
Materiał uszczelnień	NBR
Materiał śruby drażonej	Stop aluminium do przeróbki plastycznej anodowany
Materiał pierścienia zwalniającego	Polioksymetylen
Materiał głowicy radelkowanej	Stop aluminium do przeróbki plastycznej anodowany
Materiał śruby do regulacji	Nierdzewna stal stopowa
Materiał przyłącza obrotowego	Cynkowy odlew kokilowy