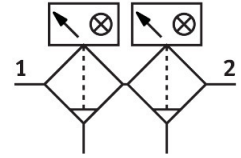


# Zespół filtrów dokładnych LFMBA-1/2-D-MAXI-DA

Numer produktu: 532870

FESTO



## Karta danych

| Cechy                                | Wartość  |
|--------------------------------------|--|
| Wielkość                             | Maxi   |
| Seria                                | D  |
| Pozycja montażu                      | w pionie +/- 5°  |
| Dokładność filtracji                 | 0.01 µm  |
| Sprawność filtra                     | 99.9999 %  |
| Spust kondensatu                     | Odkręcany ręcznie  |
| Konstrukcja                          | Filtr włókien  |
| Mak. ilość kondensatu                | 80 ml  |
| Ośłona pojemnika                     | Ośłona metalowa  |
| Ciśnienie robocze                    | 0.1 MPa...1.6 MPa<br>1 bar...16 bar<br>14.5 psi...232 psi      |
| Medium robocze                       | Sprężone powietrze wg ISO 8573-1:2010 [6:8:4]<br>Gazy obojętne |
| Zgodność z LABS                      | VDMA24364-B1/B2-L  |
| Klasa czystości powietrza na wyjściu | Sprężone powietrze wg ISO 8573-1:2010 [1:7:2]<br>Gazy obojętne |
| Temperatura medium                   | 1.5 °C...60 °C   |
| Reszkowa zawartość oleju             | 0.01 mg/m <sup>3</sup>   |
| Temperatura otoczenia                | -10 °C...60 °C   |
| Waga produktu                        | 2362 g   |
| Typ mocowania                        | Instalacja na przewodach<br>Przy pomocy osprzętu               |
| Przyłącze pneumatyczne 1             | G1/2   |
| Przyłącze pneumatyczne 2             | G1/2   |
| Informacja o materiałach             | Zgodność z dyrektywą RoHS                                      |
| Materiał filtra                      | Włókna borokrzemianowe   |
| Materiał obudowy                     | Cynkowy odlew kokilowy   |
| Materiał pojemnika                   | PC   |