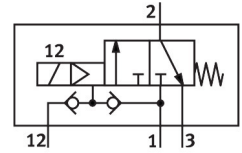


# Zawór VOFC-LT-M32C-MC-G12-F19

Numer produktu: 4514748

FESTO



## Karta danych

Cechy	Wartość
Funkcja zaworu	3/2 zamknięty monostabilny
Sposób uruchamiania	elektrycznie
Szerokość zabudowy	51 mm
Normalny przepływ nominalny (znormalizowany zgodnie z DIN 1343)	2794 l/min
Ciśnienie robocze	0.2 MPa...0.8 MPa 2 bar...8 bar 29 psi...116 psi
Konstrukcja	wstępnie wystawiany zawór grzybkowy
Sposób powrotu	sprężyna mechaniczna
Stopień ochrony	IP65
Jednostka certyfikująca	TÜV 968/V 1251.00/24
Średnica nominalna	12 mm
Sposób uszczelnienia	twardy
Pozycja montażu	dowolny
Pomocnicze sterowanie ręczne	brak
Rodzaj sterowania	sterowanie pilotem
Przylącze zasilania powietrzem pilotów	zewn. wew.
Kierunek przepływu	jednokierunkowy
Funkcja bezpieczeństwa	Bezpieczne odpowietrzanie
Safety Integrity Level (SIL)	do SIL 3 High Demand mode do SIL 3 Low Demand mode
Informacja o ciśnieniu roboczym	0 - 0,8 MPa przy zewnętrznym zasilaniu pilotów
Przepływ Kv przy napowietrzaniu	2.56 m³/h
Przepływ Kv na odpowietrzeniu	3.17 m³/h
Normalny przepływ nominalny 2-3	3466 l/min
Czas wyłączenia	14 ms
Czas włączenia	25 ms
Ochrona przeciwwybuchowa	Strefa 1 (ATEX) Strefa 2 (ATEX) Strefa 21 (ATEX) Strefa 22 (ATEX)
Medium robocze	Sprężone powietrze wg ISO 8573-1:2010 [7:2:2]

<b>Cechy</b>	<b>Wartość</b>
Klasa odporności korozyjnej wg normy Festo	4 - wyjątkowo silne obciążenie korozyjne
Zgodność z LABS	VDMA24364-strefa III
Temperatura medium	-25 °C...60 °C
Temperatura otoczenia	-25 °C...60 °C
Waga produktu	880 g
Przyłącze pneumatyczne 1	G1/2
Przyłącze pneumatyczne 2	G1/2
Przyłącze pneumatyczne 3	G1/2
Informacja o materiałach	Zgodność z dyrektywą RoHS
Materiał uszczelnień	NBR
Materiał obudowy	Aluminium ematalizowane