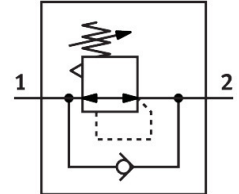


Regulator ciśnienia LR-1-D-O-MAXI-NPT

Numer produktu: 173673

FESTO



Karta danych

Cechy	Wartość
Wielkość	Maxi
Seria	D
Pozycja montażu	dowolny
Funkcja regulatora	Stałe ciśnienie wyjściowe
Ciśnienie robocze	1.6 MPa 16 bar
Zakres regulacji ciśnienia	0.5 bar...12 bar
Maks. histereza ciśnienia	0.04 MPa 0.4 bar 5.8 psi
Normalny przepływ nominalny (znormalizowany zgodnie z DIN 1343)	11500 l/min
Medium robocze	Sprężone powietrze wg ISO 8573-1:2010 [7:4:4] Gazy obojętne
Uwaga dotycząca medium roboczego/sterującego	Możliwa praca z powietrzem olejnym (po rozpoczęciu olejenia trzeba je kontynuować)
Zgodność z LABS	VDMA24364-B1/B2-L
Klasa czystości powietrza na wyjściu	Sprężone powietrze wg ISO 8573-1:2010 [7:4:4] Gazy obojętne
Temperatura medium	-10 °C...60 °C
Temperatura otoczenia	-10 °C...60 °C
Waga produktu	700 g
Typ mocowania	Montaż na panelu przednim Instalacja na przewodach opcjonalnie:
Przyłącze pneumatyczne 1	1 NPT
Przyłącze pneumatyczne 2	1 NPT
Informacja o materiałach	Zgodność z dyrektywą RoHS
Materiał uszczelnień	NBR
Materiał obudowy	Cynkowy odlew kokilowy