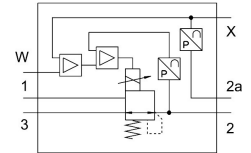


Zawór proporcjonalny ciśnienia VPPL-3Q-3-Z-0L20H-A4-A-S1-4

Numer produktu: 1635991

FESTO



Karta danych

Cechy	Wartość
Średnica nominalna, napowietrzanie	3 mm
Wielkość nominalna, odpowietrzenie	3 mm
Sposób uruchamiania	elektrycznie
Sposób uszczelnienia	miękki
Pozycja montażu	dowolny Najlepiej w pozycji pionowej
Konstrukcja	bezpośrednio sterowany regulator tłokowy
Zabezpieczenie przeciwzwarcie	nie
Maks. długość kabla	30 m
Instrukcje bezpieczeństwa	Położenie bezpieczeństwa VPPL: W przypadku przerwania kabla zasilającego ciśnienie wyjściowe obniża się do 0 bar.
Ochrona przed zmianą polaryzacji	do wszystkich przyłączy elektrycznych
Sposób powrotu	sprężyna mechaniczna
Rodzaj sterowania	bezpośrednie
Funkcja zaworu	3-drogowy zawór proporcjonalny ciśnienia, zamknięty
Rodzaj wskazania	Wskaźnik LED
Ciśnienie robocze	2 MPa 20 bar
Zakres regulacji ciśnienia	0.02 MPa...2 MPa 0.2 bar...20 bar
Ciśnienie wejściowe 1	0 bar...50 bar 0 MPa...5 MPa
Maks. histereza ciśnienia	0.01 MPa 0.1 bar 1.45 psi
Wartość b	0.25
Wartość C	0.8 l/sbar
Normalny przepływ nominalny (znormalizowany zgodnie z DIN 1343)	245 l/min
Normalny przepływ nominalny 2-3	282 l/min
Czas wyłączenia	654 ms
Czas włączenia	428 ms
Zakres napięcia roboczego DC	21.6 V...27.6 V
Czas pracy ciągłej	100%

Cechy	Wartość
Maks. pobór mocy elektrycznej	26.7 W
Tętnienia resztkowe	10 %
Zakres wyjściowego sygnału analogowego	4 - 20 mA
Zakres wejściowego sygnału analogowego	4 - 20 mA
Wartość zadana/rzeczywista	Wariant prądowy, 4–20 mA
Medium robocze	Sprężone powietrze wg ISO 8573-1:2010 [7:4:4] Gazy obojętne
Uwaga dotycząca medium roboczego/sterującego	Praca z olejonym powietrzem nie jest możliwa
Certyfikacja	c UL us - Listed (OL)
Znak KC	KC-EMV
Znak CE (patrz deklaracja zgodności)	Zgodnie z dyrektywą kompatybilności elektromagnetycznej UE
Znak UKCA (patrz deklaracja zgodności)	wg przepisów UK dot. EMV
Klasa odporności korozyjnej wg normy Festo	2 - średnie obciążenie korozyjne
Zgodność z LABS	VDMA24364-strefa III
Temperatura medium	5 °C...50 °C
Stopień ochrony	IP65
Temperatura otoczenia	5 °C...50 °C
Temperatura przechowywania	-10 °C...60 °C
Waga produktu	1100 g
Błąd liniowości w ± %FS	0.5 % pełnej skali
Dokładność całkowita	0,5 %FS
Współczynnik temperaturowy	0.04 %/K
Dokładność powtarzalności w ± %FS	0.5 % pełnej skali
Przyłącze elektryczne interfejsu diagnostycznego	Gniazdo wtykowe, M12, 5-pin, kodowanie A
Przyłącze elektryczne IN	Wtyczka, M12, 5-pin, z kodowaniem A
Przyłącze elektryczne OUT	Wtyczka, M12, 5-pin, kodowanie A
Typ mocowania	Przy pomocy otworów przelotowych
Przyłącze pneumatyczne 1	Kotnierz G1/4
Przyłącze pneumatyczne 2	Kotnierz
Przyłącze pneumatyczne 3	Kotnierz
Informacja o materiałach	Zgodność z dyrektywą RoHS
Materiał obudowy	Stop aluminium, anodowany