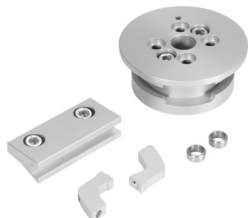


Zestaw montażowy do czujników zewnętrznych DASI-Q11-25-A-KT

Numer produktu: 1568461

FESTO



Karta danych

Cechy	Wartość
Wielkość	25
dla \varnothing tłoka	$\varnothing 25$
Klasa odporności korozyjnej wg normy Festo	2 - średnie obciążenie korozyjne
Zgodność z LABS	VDMA24364-B1/B2-L
Temperatura otoczenia	-10 °C...60 °C
Waga produktu	192 g
Typ mocowania	przykręcany
Informacja o materiałach	Zgodność z dyrektywą RoHS
Materiał śrub	Stal ocynkowana