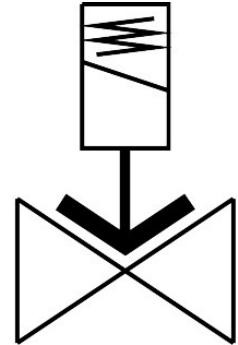


Elektrozawór VZWF-B-L-M22C-G12-135-V-2AP4-10-R1

Numer produktu: 1492248

FESTO



Karta danych

Cechy	Wartość
Konstrukcja	Zawór membranowy sterowany wymuszeniowo
Sposób uruchamiania	elektrycznie
Sposób uszczelnienia	miękki
Pozycja montażu	Magnes w pozycji pionowej
Typ mocowania	Instalacja na przewodach
Przyłącze zaworu procesowego	G1/2
Przyłącze elektryczne	Kształt A Wtyczka wg EN 175301-803 Konstrukcja kwadratowa
Średnica nominalna	13.5 mm
Funkcja zaworu	2/2 zamknięty monostabilny
Pomocnicze sterowanie ręczne	brak
Kierunek przepływu	jednokierunkowy
Medium	Sprężone powietrze wg ISO 8573-1:2010 [7:-:-] Gazy obojętne Olej mineralny Woda Ciecze neutralne inne media przepływowe na żądanie
Ciśnienie nominalne zaworu armaturowego PN	40
Różnica ciśnień	0 MPa 0 bar 0 psi
Parametry cewki	110 V AC: 50/60 Hz, pobór mocy przy załączeniu 19,0 VA, moc podtrzymania 16,0 VA
Dopuszczalne wahania napięcia	+/- 10 %

Cechy	Wartość
Ciśnienie medium	0 MPa...1 MPa 0 bar...10 bar 0 psi...145 psi
Maks. lepkość	22 mm ² /s
Temperatura medium	-10 °C...80 °C
Temperatura otoczenia	-10 °C...35 °C
Wielkość nieszczelności wg EN 12266-1	A
Przepływ Kv	2.5 m ³ /h
Normalny przepływ nominalny (znormalizowany zgodnie z DIN 1343)	2660 l/min
Czas włączania	130 ms
Czas wyłączenia	180 ms
Informacja o materiałach	Zgodność z dyrektywą RoHS
Zgodność z LABS	VDMA24364-strefa III
Materiał obudowy	Odlew ze stali szlachetnej
Numer materiału obudowy	1.4581
Materiał uszczelnień	FPM
Materiał śrub	Stal wysokostopowa nierdzewna
Numer materiału śruby	1.4301
Waga produktu	1000 g
Znak CE (patrz deklaracja zgodności)	Zgodnie z dyrektywą niskonapięciową UE
Znak UKCA (patrz deklaracja zgodności)	wg przepisów UK dot. urządzeń elektrycznych
Stopień ochrony	IP65
Klasa odporności korozyjnej wg normy Festo	3 - silne obciążenie korozyjne