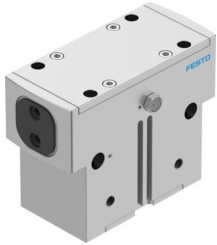


# Chwytnak równoległy HGPD-63-A-G2

Numer produktu: 1132956

FESTO



## Karta danych

Cechy	Wartość
Wielkość	63
Skok na szczękę chwytającą	16 mm
Maks. zamiennność	0.2 mm
Maks. luz kątowy szczęk chwytaka ax, ay	0.1 stopień
Maks. luz szczęk chwytających Sz	0.02 mm
Symetria obrotowa	0.2 mm
Dokładność powtarzalności chwytaka	0.05 mm
Liczba szczęk chwytaka	2
Typ napędu	pneumatyczny
Pozycja montażu	dowolny
Sposób działania	dwustronnego działania
Funkcja chwytaka	Równoległe
Zabezpieczenie siły chwytania	przy zamykaniu
Konstrukcja	Równia pochyła wymuszony przebieg ruchu
Sygnalizacja położenia	do wyłącznika zbliżeniowego
Ciśnienie robocze	4 bar...8 bar
Ciśnienie robocze powietrza nadmuchowego	0 bar...0.5 bar
Maks. częstotliwość robocza chwytaka	2 Hz
Min. czas otwarcia przy 0,6 MPa (6 bar, 87 psi)	294 ms
Min. czas zamykania przy 0,6 MPa (6 bar, 87 psi)	185 ms
Maks. masa na zewnętrzny palec chwytaka	1340 g
Medium robocze	Sprężone powietrze wg ISO 8573-1:2010 [7:4:4]
Uwaga dotycząca medium roboczego/sterującego	Możliwa praca z powietrzem olejonym (po rozpoczęciu olejenia trzeba je kontynuować)
Klasa odporności korozyjnej wg normy Festo	2 - średnie obciążenie korozyjne
Zgodność z LABS	VDMA24364-B2-L
Stopień ochrony	IP65
Temperatura otoczenia	5 °C...60 °C
Masowy moment bezwładności	116.19 kgcm <sup>2</sup>
Maks. moment na szczękę chwytaka Mx, statyczny	120 Nm
Maks. moment na szczękę chwytaka My statyczny	80 Nm

<b>Cechy</b>	<b>Wartość</b>
Maks. moment na szczęce chwytaka Mz statyczny	65 Nm
Interwał smarowania uzupełniającego elementów prowadnic	5 MioCyc
Waga produktu	3998 g
Typ mocowania	Przy pomocy gwintu wew. i tulejki centrującej Przy pomocy otworu przelotowego i tulejki centrującej z otworem przelotowym i kołkiem pasowanym przy pomocy gwintu wew. i kołka pasowanego opcjonalnie:
Przyłącze pneumatyczne powietrza nadmuchiowego	M5
Przyłącze pneumatyczne	G1/8
Informacja o materiałach	Zgodność z dyrektywą RoHS
Materiał zaślepki	Nierdzewna stal stopowa
Materiał obudowy	Aluminium anodowane
Materiał szczęk chwytaka	Stal, hartowana