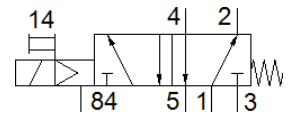
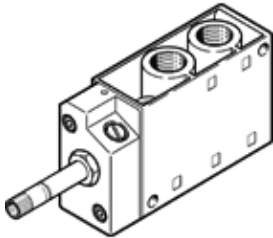


magneetventiel MFH-5-1/4-NPT

Artikelnummer: 9976

FESTO

met handbediening, zonder magneetspoelen en contactdoos.
Magneetspoelen en contactdoos graag afzonderlijk bestellen.



Informatieblad

| Kenmerk | Waarde |
|---|---|
| Ventiel functie | 5/2 monostabiel |
| Soort bediening | elektrisch |
| Breedte | 30,5 mm |
| normaal nominaal debiet | 1.000 l/min |
| Bedrijfsdruk Mpa | 0,25 ... 0,8 MPa |
| Werkdruk | 2,5 ... 8 bar |
| Constructieve opbouw | Schotelzitting |
| Soort reset | mechanische veer |
| Toelating | c UL us - Recognized (OL) |
| Beschermingsgraad | IP65 |
| Nominale diameter | 7 mm |
| Rastermaat | 32 mm |
| Ontluchtingsfunctie | regelbaar |
| Afdichtingsprincipe | zacht |
| Inbouwpositie | willekeurig |
| Handbediening | met vergrendeling |
| Soort sturing | voorgestuurd |
| Stroomrichting | niet omkeerbaar |
| Dekking (overlapping) | negatieve dekking (onderlapping) |
| b-waarde | 0,19 |
| C-waarde | 4,49 l/sbar |
| Schakeltijd uit | 29 ms |
| Schakeltijd in | 9 ms |
| Max. positieve testimpuls bij signaal 0 | 2.200 µs |
| Max. negatieve testimpuls bij signaal 1 | 3.700 µs |
| Spoeleigenschappen | zie magneetspoelen, apart te bestellen |
| Bedrijfsmedium | Perslucht volgens ISO8573-1:2010 [7:4:4] |
| Opmerking over werkings- en stuurmedium | Geoliede werking mogelijk (vereist in verdere werking) |
| Corrosiebestendigheidsklasse KBK | 1 - lage corrosieweerstand |
| LABS-conformiteit | VDMA24364-B2-L |
| Lagertemperatuur | -20 ... 60 °C |
| Mediumtemperatuur | -10 ... 60 °C |
| Omgevingstemperatuur | -5 ... 40 °C |
| Productgewicht | 290 g |
| Elektrische aansluiting | via F-spoel, afzonderlijk te bestellen |
| Soort bevestiging | op de verbindingstrip met doorgangsboring naar keuze: |
| Aansluiting stuurontluchting 84 | M5 |
| Pneumatische aansluiting 1 | 1/4 NPT |
| Pneumatische aansluiting 2 | 1/4 NPT |
| Pneumatische aansluiting 3 | 1/4 NPT |
| Pneumatische aansluiting 4 | 1/4 NPT |
| Pneumatische aansluiting 5 | 1/4 NPT |
| Materiaal - opmerking | RoHS conform |
| Materiaal dichtingen | NBR |
| Materiaal behuizing | gespuitgiet aluminium |