

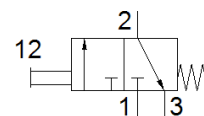
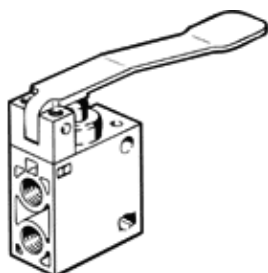
# drukhefboomventiel

## TH-3-1/4-B

Artikelnummer: 8983

FESTO

onbediend gesloten.  
Dit type is geschikt voor vacuüm.



## Informatieblad

| Kenmerk                    | Waarde                   |
|----------------------------|--------------------------|
| Ventiel functie            | 3/2 gesloten monostabiel |
| normaal nominaal debiet    | 600 l/min                |
| Werkdruk                   | -0,95 ... 10 bar         |
| Constructieve opbouw       | Schotelzitting           |
| Nominale diameter          | 7 mm                     |
| Soort sturing              | direct                   |
| LABS-conformiteit          | VDMA24364-B1/B2-L        |
| Omgevingstemperatuur       | -10 ... 60 °C            |
| Bedieningskracht           | 10,5 N                   |
| Productgewicht             | 210 g                    |
| Soort bevestiging          | met doorgangsboring      |
| Pneumatische aansluiting 1 | G1/4                     |
| Pneumatische aansluiting 2 | G1/4                     |
| Pneumatische aansluiting 3 | G1/4                     |
| Materiaal dichtingen       | NBR                      |
| Materiaal behuizing        | gespuitgiet aluminium    |