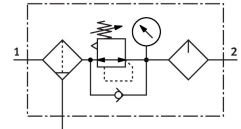


# Combinatie van verzorgingseenheden MSB4-1/8:J2:M1

Artikelnummer: 8233015

FESTO



## Gegevensblad

| Functie                                  | Waarde   |
|--|--|
| Bouwgrootte                              | 4  |
| Serie                                    | MS   |
| Bedieningszekering                       | Draaiknop met vergrendeling met toebehoren sluitbaar   |
| Inbouwpositie                            | Verticaal +/- 5°   |
| Condensaataftap                          | Volautomatisch   |
| Constructieve opbouw                     | Filter-regelaar-olievernevelaar  |
| Max. hoeveelheid condensaat              | 19 ml  |
| Filterfijnheid                           | 40 µm  |
| Max. olievlhoeveelheid                   | 30 cm <sup>3</sup>   |
| Regelaarfunctie                          | Uitgangsdruk constant met voordrukcompensatie<br>Met secundaire ontluchting<br>Met terugstroomgedrag |
| Schaalbescherming                        | Kunststof beschermkap  |
| Drukindicator                            | met manometer  |
| Bedrijfsdruk                             | 0.2 MPa...1.2 MPa<br>2 bar...12 bar  |
| Drukregelbereik                          | 1 bar...12 bar   |
| Max. normaal debiet                      | 850 l/min  |
| Bedrijfsmedium                           | Perslucht conform ISO 8573-1:2010 [7:4:-]<br>Inerte gassen   |
| Aanwijzing bij het bedrijfs-/stuurmedium | Geoliede werking mogelijk (in de verdere werking vereist)  |
| Corrosiebestendigheidsklasse KBK         | 2 - matige corrosiebelasting   |
| LABS-conformiteit                        | VDMA24364-B1/B2-L  |
| Lagertemperatuur                         | -10 °C...60 °C   |
| Luchtreinheidsklasse aan de uitgang      | Perslucht conform ISO 8573-1:2010 [7:4:-]  |
| Mediumtemperatuur                        | -10 °C...60 °C   |
| Omgevingstemperatuur                     | -10 °C...60 °C   |
| Productgewicht                           | 490 g  |
| Bevestigingstype                         | Met toebehoren   |
| Pneumatische aansluiting 1               | G1/8   |
| Pneumatische aansluiting 2               | G1/8   |

| <b>Functie</b>         | <b>Waarde</b>         |
|------------------------|-----------------------|
| Materiaal-informatie   | RoHS conform          |
| Materiaal afdichtingen | NBR                   |
| Materiaal filter       | PE                    |
| Materiaal behuizing    | Persgegoten aluminium |
| Materiaal schaal       | PC                    |