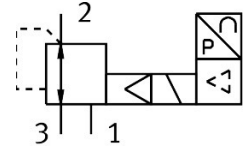


Precisiedrukregelventiel MS6-LRP-1/2-PI10-VS

Artikelnummer: 8203862

FESTO



Gegevensblad

Functie	Waarde
Bouwgrootte	6
Serie	MS
Inbouwpositie	Willekeurig
Constructieve opbouw	voorgestuurd precisie-zuigerregelventiel
Regelaarfunctie	Uitgangsdruk constant Met secundaire ontluchting
Bedrijfsdruk	0.6 MPa...1.1 MPa 6 bar...11 bar
Drukregelbereik	0.1 bar...10 bar
Max. drukhysterese	0.05 bar
Normaal nominaal debiet (genormaliseerd volgens DIN 1343)	9000 l/min
Bereik voor bedrijfsspanning DC	21.6 V...26.4 V
Max. elektrische vermogensopname	4.2 W
Max. stroomverbruik	0.16 A
Nominale bedrijfsspanning DC	24 V
Restripping	10 %
Signaalbereik analoge ingang	4 - 20 mA
CE-teken (zie conformiteitsverklaring)	Conform EU-EMC-richtlijn conform EU-RoHS-richtlijn
UKCA-teken (zie conformiteitsverklaring)	volgens de UK-voorschriften voor EMC volgens de UK RoHS-voorschriften
Bedrijfsmedium	Perslucht conform ISO 8573-1:2010 [7:4:4] Inerte gassen
Aanwijzing bij het bedrijfs-/stuurmedium	Esterolie < 0,1 mg/m ³ , volgens ISO 8573-1:2010 [-:~:2] Geoliede werking niet mogelijk
Corrosiebestendigheidsklasse KBK	2 - matige corrosiebelasting
LABS-conformiteit	VDMA24364-B1/B2-L
Lagertemperatuur	-10 °C...60 °C
Mediumtemperatuur	10 °C...50 °C
Omgevingstemperatuur	0 °C...60 °C
Productgewicht	800 g
Bevestigingstype	Naar keuze: Leidinginbouw Met toebehoren

Functie	Waarde
Pneumatische aansluiting 1	G1/2
Pneumatische aansluiting 2	G1/2
Pneumatische aansluiting 3	G1/4
Materiaal-informatie	RoHS conform
Materiaal afdichtingen	NBR
Materiaal behuizing	Aluminium