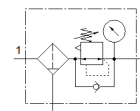


filterregelventiel MS6-LFR-3/8-D5-ERM-E11

Artikelnummer: 8190246

FESTO



Informatieblad

Kenmerk	Waarde
Grootte	6
Reeks	MS
Bedieningsveiligheid	Draaiknop met geïntegreerd slot
Inbouwpositie	loodrecht +/- 5°
Filterfijnheid	40 µm
Condensaataftap	manueel draaiend
Constructieve opbouw	Filterregelaar met manometer
Max. hoeveelheid condensaat	38 ml
Regelfunctie	Uitgangsdruk constant met secundaire ontluchting
Reservoirbescherming	Kunststofbeschermmantel
drukindicator	met manometer
Bedrijfsdruk Mpa	0,08 ... 2 MPa
Werkdruk	0,8 ... 20 bar
Drukregelbereik	0,3 ... 4 bar
Max. drukhysterese (MPa)	0,025 MPa
Max. drukhysterese	0,25 bar 3,625 psi
normaal nominaal debiet	6.000 l/min
Bedrijfsmedium	Perslucht volgens ISO 8573-1:2010 [-:4:-] Inerte gassen
Corrosiebestendigheidsklasse KBK	2 - matige corrosieweerstand
LABS-conformiteit	VDMA24364-B1/B2-L
Lagertemperatuur	-10 ... 60 °C
Geschikt voor levensmiddelen	zie uitgebreide materiaalinformatie
Luchtreinheidsklasse op de uitgang	Perslucht volgens ISO8573-1:2010 [7:4:4]
Mediumtemperatuur	-10 ... 60 °C
Omgevingstemperatuur	-10 ... 60 °C
Productgewicht	1.145 g
Soort bevestiging	Frontpaneelmontage inline-installatie met toebehoren naar keuze:
Pneumatische aansluiting 1	G3/8
Pneumatische aansluiting 2	G3/8
Materiaal - opmerking	RoHS conform
Materiaal bedieningscomponent	Aluminium
Materiaal dichtingen	NBR
Materiaal filter	PE
Materiaal behuizing	gespuitsgiet aluminium
Materiaal membraan	NBR
Materiaal schaal	PC
Materiaal scheidingsplaat	POM