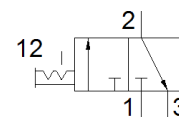
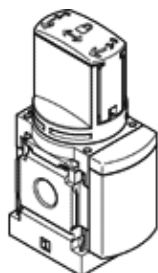


inschakelventiel MS6-EM1-1/2-F1A

Artikelnummer: 8183562
Nieuw

FESTO



Informatieblad

Kenmerk	Waarde
Constructieve opbouw	Draaischuif
Soort bediening	manueel
Ontluchtingsfunctie	niet regelbaar
Soort sturing	direct
Gebbruksinstructies	Foreign particles can adhere to the product or form during installation. Depending on the application, it may be necessary to purge the product with clean compressed air, to clean it after installation and operate it with ducted exhaust air.
Ventiel functie	3/2 bistabiel
Werkdruk	0 ... 18 bar
C-waarde	30,8 l/sbar
b-waarde	0,57
normaal nominaal debiet	8.700 l/min
Bedrijfsmedium	Perslucht volgens ISO8573-1:2010 [7:4:4] Inerte gassen
Opmerking over werkings- en stuurmedium	Geoliede werking mogelijk (vereist in verdere werking)
Corrosiebestendigheidsklasse KBK	2 - matige corrosieweerstand
Materiaal - opmerking	RoHS conform
LABS-conformiteit	VDMA24364-B1/B2-L
RSBP-classificatie volgens CD-0033	F1a
Mediumtemperatuur	-10 ... 60 °C
Omgevingstemperatuur	-10 ... 60 °C
Geschikt voor levensmiddelen	zie uitgebreide materiaalinformatie
Soort bevestiging	inline-installatie met toebehoren naar keuze:
Inbouwpositie	willekeurig
Stroomrichting	niet omkeerbaar
Productgewicht	580 g
Pneumatische aansluiting 1	G1/2
Pneumatische aansluiting 2	G1/2
Pneumatische aansluiting 3	G1/2
Materiaal dichtingen	TPE-U(PU)
Materiaal behuizing	gespuitgiet aluminium