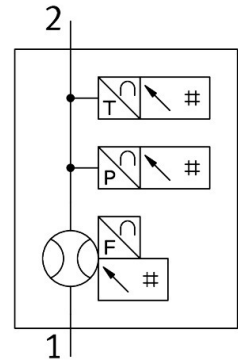


Debietsensor SFAM-90-10000L-TG112-PNLK-PNVBA-M12

Artikelnummer: 8181251

FESTO



Gegevensblad

Functie	Waarde
Goedkeuring	RCM Mark
CE-teken (zie conformiteitsverklaring)	Conform EU-EMC-richtlijn conform EU-RoHS-richtlijn
UKCA-teken (zie conformiteitsverklaring)	volgens de UK-voorschriften voor EMC volgens de UK RoHS-voorschriften
Materiaal-informatie	RoHS conform
Stroomrichting	Unidirectioneel Van links naar rechts
Drukmeetbereik startwaarde	0 MPa 0 psi
Drukmeetbereik beginwaarde	0 bar
Drukmeetbereik eindwaarde	1,6 MPa 16 bar 232 psi
Debietmeetbereik beginwaarde	100 l/min
Debietmeetbereik eindwaarde	10000 l/min
Temperatuurmeetbereik beginwaarde	0 °C
Temperatuurmeetbereik eindwaarde	50 °C
Bedrijfsdruk	1,6 MPa 16 bar 232 psi
Overlastdruk	2 MPa 20 bar 290 psi
Bedrijfsmedium	Argon Perslucht conform ISO 8573-1:2010 [7:4:4] Koolstofdioxide Stikstof
Mediumtemperatuur	0 °C...50 °C
Omgevingstemperatuur	0 °C...50 °C

Functie	Waarde
Nominale temperatuur	23 °C
Nauwkeurigheid drukwaarde in ± %FS	1.5 %FS
Nauwkeurigheid debietwaarde	± (3% o.m.v. + 0,3% FS)
Nauwkeurigheid temperatuur in ± °C	5 °C
Herhaalnauwkeurigheid drukwaarde in ± %FS	0.3 %FS
Herhaalnauwkeurigheid nulpunt in ± %FS	0.2 %FS
Herhaalnauwkeurigheid bereik in ± %FS	0.8 %FS
Temperatuurcoëfficiënt in ± %FS/K	0.05 %FS/K
Temperatuurcoëfficiënt marge in ± %FS/K	typ. 0,1%FS/K
Drukinvloed bereik in ± %FS/bar	0.5 %FS/b.
Analoge uitgang	0 - 10 V
Beginwaarde voor stromingskarakteristiek	0 l/min
Eindwaarde voor stromingskarakteristiek	10000 l/min
Temperatuurkarakteristiek beginwaarde	0 °C
Temperatuurkarakteristiek eindwaarde	100 °C
Uitgangskarakteristiek beginwaarde	0 V 4 mA
Uitgangskarakteristiek eindwaarde	10 V 20 mA
Max. lastweerstand stroomuitgang	500 ohm
Min. belastingsweerstand spanningsuitgang	20 kΩ
Kortsluitingsbestendigheid	ja
Bestendigheid tegen overbelasting	aanwezig
Protocol	IO-Link
IO-Link, Revisie ID	V1.1
IO-Link, apparaatprofiel	Firmware update Function Locator Function Product URI Function Quantity detection Identificatie en diagnose Smart Sensor - SSP 4.1.3
IO-Link, overdrachtsnelheid	COM3
IO-Link, SIO-mode ondersteuning	Ja
IO-Link, type poort	Class A
IO-Link, procesgegevenslengte uitgang	0 bit
IO-Link, procesgegevenslengte ingang	96 bit
IO-link, procesdatainhoud IN	Drukmeetwaarde 16 bit MDC Druk-bewaking 2 bit SSC Stroommeetwaarde 16 bit MDC Debietbewaking 2 bit SSC Temperatuurmeetwaarde 16 bit MDC Temperatuurbewaking 2 bit SSC Volume / massapuls 1 bit SSC
IO-Link, servicedata-inhoud IN	Volume-/massameetwaarde 32 bit Pneumatische energiemeting 32 bit Pneumatische vermogensmeting 32 bit
IO-link, minimale cyclustijd	1.5 ms
IO-Link, datageheugen vereist	1 kB
Bereik voor bedrijfsspanning DC	18 V...30 V
Polariteitsbescherming	Voor alle elektrische aansluitingen
Elektrische aansluiting 1, aansluittype	Stekkers
Elektrische aansluiting 1, aansluittechniek	M12x1 A-gecodeerd conform EN 61076-2-101
Elektrische aansluiting 1, aantal polen/adere	5
Elektrische aansluiting 1, bevestigingstype	Schroefvergrendeling Compatibel met Schroefvergrendeling
Max. kabellengte	20 m bij IO-Link werking 30 m
Bevestigingstype	Leidinginbouw

Functie	Waarde
Inbouwpositie	Willekeurig
Pneumatische aansluiting	G1 1/2
Productgewicht	600 g
Materiaal behuizing	Persgegoten aluminium PA-versterkt
Weergavetype	Verlichte LCD meerkleurig
Beschermingsklasse	IP65
Corrosiebestendigheidsklasse KBK	2 - matige corrosiebelasting
LABS-conformiteit	VDMA24364-B1/B2-L