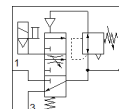
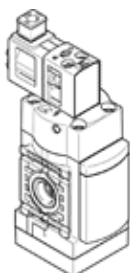


# drukopbouwventiel

## MS4-EDE-1/4-V24-F1A-B

Artikelnummer: 8176511

FESTO



## Informatieblad

Kenmerk	Waarde
Grootte	4
Rastermaat	40 mm
Ontluchtingsfunctie	niet regelbaar
Soort bediening	elektrisch
Inbouwpositie	loodrecht +/- 5°
Reeks	MS
Handbediening	met vergrendeling duwend
Constructieve opbouw	Zittingsventiel, elektrisch bediend
Soort reset	mechanische veer
Soort sturing	voorgestuurd
Stuurluchttoevoer	intern
Ventiel functie	3/2 gesloten monostabiel
Schakelpositie-indicator	met toebehoren
Bedrijfsdruk Mpa	0,3 ... 0,7 MPa
Werkdruk	3 ... 7 bar
b-waarde	0,45
C-waarde	8,52 l/sbar
Normaal debiet ontluchting 0,6->0 MPa (6->0 bar, 87->0 psi)	> 1.600 l/min
normaal nominaal debiet	2.000 l/min
Inschakeltijd	31 ms
Spoeleigenschappen	24VDC:2,3
Toegelaten spanningsschommelingen	+/- 10 %
Bedrijfsmedium	Perslucht volgens ISO8573-1:2010 [7:4:4]
Corrosiebestendigheidsklasse KBK	1 - lage corrosieweerstand
LABS-conformiteit	VDMA24364-B1/B2-L
RSBP-classificatie volgens CD-0033	F1a
Cleanroomklasse	ISO klasse 7
Lagertemperatuur	-10 ... 60 °C
Mediumtemperatuur	-5 ... 50 °C
Beschermingsgraad	IP65
Omgevingstemperatuur	-5 ... 50 °C
Productgewicht	196 g
Elektrische aansluiting	Aansluitpatroon vorm C volgens EN 175301-803 volgens EN 175301-803
Signaalstatus display	met toebehoren
Soort bevestiging	met wand-/oppervlaktehouder
Pneumatische aansluiting 1	G1/4
Pneumatische aansluiting 2	G1/4
Pneumatische aansluiting 3	G1/4
Materiaal - opmerking	RoHS conform
Materiaal dichtingen	HNBR NBR
Materiaal behuizing	PA-versterkt