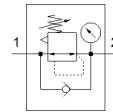
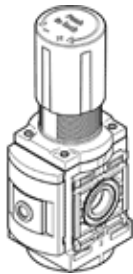


drukregelventiel

MS6-LR-1/2-D6-AG-MPA-F1A-B

Artikelnummer: 8175353

FESTO



Informatieblad

Kenmerk	Waarde
Grootte	6
Reeks	MS
Bedieningsveiligheid	Draaiknop met vergrendeling
Inbouwpositie	willekeurig
Constructieve opbouw	Drukregelventiel met manometer direct gestuurd zuigerregelventiel
Regelfunctie	Uitgangsdruk constant met secundaire ontluchting met keerstroomgedrag
Weer te geven eenheden	MPa
drukindicator	met manometer
Bedrijfsdruk Mpa	0,1 ... 1 MPa
Werkdruk	1 ... 10 bar
Drukregelbereik	0,3 ... 7 bar
Max. drukhysterese (MPa)	0,035 MPa
Max. drukhysterisis	0,35 bar 5,075 psi
normaal nominaal debiet	6.000 l/min
Bedrijfsmedium	Perslucht volgens ISO8573-1:2010 [7:4:4] Inerte gassen
Opmerking over werkings- en stuurmedium	Geoliede werking mogelijk (vereist in verdere werking)
Corrosiebestendigheidsklasse KBK	1 - lage corrosieweerstand
LABS-conformiteit	VDMA24364-B1/B2-L
RSBP-classificatie volgens CD-0033	F1a
Cleanroomklasse	ISO klasse 7
Lagertemperatuur	-5 ... 50 °C
Mediumtemperatuur	-5 ... 50 °C
Omgevingstemperatuur	-5 ... 50 °C
Productgewicht	482 g
Soort bevestiging	Frontpaneelmontage inline-installatie met toebehoren naar keuze:
Pneumatische aansluiting 1	G1/2
Pneumatische aansluiting 2	G1/2
Materiaal - opmerking	RoHS conform
Materiaal deksel onder	PA
Materiaal dichtingen	NBR
Materiaal draaiknop	POM
Materiaal veer	hooggelegeerd staal roestvrij
Materiaal behuizing	PA-versterkt
Materiaal ventielstoter	POM