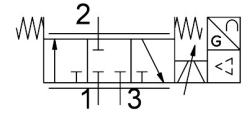


Proportioneel ventiel VPWI-5-L-3-G18-12-V1-D

Artikelnummer: 8167813

FESTO



Gegevensblad

Functie	Waarde
Bedieningswijze	Elektrisch
Afdichtingsprincipe	Zacht
Inbouwpositie	Willekeurig
Constructieve opbouw	Klepzittingsventiel met veerretour
Terugstelwijze	mechanische veer
Afmetingen B x L x H	42,2 mm x 95,3 mm x 94,3 mm
Veiligheidsaanwijzing	Veiligheidsstand VPWI, in ruststand gesloten
Besturingstype	direct
Stroomrichting	Niet reversibel
Nominale doorlaat ventilatie	5 mm
Nominale doorlaat ontluchting	5 mm
Totale lekkage	5 l/h
Weergavetype	TFT kleur
Weergavegrootte	1,77"
Display-resolutie	128x160 pixels
Ventiefunctie	3-weg-proportioneel ventiel
Polariteitsbescherming	Voor alle elektrische aansluitingen
Kortsluitingsbestendigheid	Voor alle elektrische aansluitingen
Max. kabellengte	30 m
Invoer gewenste waarde	0 - 10 V
Ingangsweerstand	100 kΩ
Schakeluitgang	Push-pull
Max. uitgangsstroom	25 mA
Signaalbereik analoge uitgang	0 - 10 V
Min. belastingsweerstand spanningsuitgang	2 kΩ
Nauwkeurigheid analoge uitgang in ± %FS	1 %FS
Bedrijfsdruk	1.2 MPa...1.3 MPa 12 bar...13 bar
Ingangsdruk 1 MPa	0 MPa...1.3 MPa
Ingangsdruk 1	0 bar...13 bar
Ingangsdruk 1 psi	0 psi...188.5 psi

Functie	Waarde
Barstdruk	4 MPa 40 bar 580 psi
C-waarde	2.1 l/sbar
Normaal nominaal debiet (genormaliseerd volgens DIN 1343)	490 l/min
Normaal nominaal debiet 2-3	340 l/min
Grensfrequentie	125 Hz
Schakeltijd aan	8 ms
Schakeltijd uit	8 ms
Hysterese	0.3 %FS
Temperatuurcoëfficiënt	0.02 %/K
Nominale bedrijfsspanning DC	24 V
Bereik voor bedrijfsspanning DC	21.6 V...27.6 V
Nominale stroom	0.17 A
Max. stroomverbruik	525 mA
Max. elektrische vermogensopname	14.5 W
Goedkeuring	RCM Mark c UL us - Listed (OL)
CE-teken (zie conformiteitsverklaring)	Conform EU-EMC-richtlijn conform EU-RoHS-richtlijn
UKCA-teken (zie conformiteitsverklaring)	volgens de UK-voorschriften voor EMC volgens de UK RoHS-voorschriften
Certificaat instantie van afgifte	UL E322346
Bedrijfsmedium	Perslucht conform ISO 8573-1:2010 [7:4:4] Inerte gassen
Aanwijzing bij het bedrijfs-/stuurmedium	Geoliede werking niet mogelijk
Trillingsbestendigheid	Transportcontrole met scherppte graad 2 conform FN 942017-4 en EN 60068-2-6
Schokbestendigheid	Schoktest met scherppte graad 2 conform FN 942017-5 en EN 60068-2-27
Corrosiebestendigheidsklasse KBK	2 - matige corrosiebelasting
LABS-conformiteit	VDMA24364-B1/B2-L
Mediumtemperatuur	0 °C...50 °C
Beschermingsklasse	IP65
Vervuilinggraad	2
Omgevingstemperatuur	0 °C...50 °C
Lagertemperatuur	-20 °C...70 °C
Klimaatklasse	3K3 conform EN 60721
Relatieve luchtvochtigheid	0 - 85 % Niet condenserend
Nominale inzethoogte	< 3000 m NHN
Geluidsvermogensniveau	62.5 dB(A)
Geluidsvermogensniveau in 1 m afstand	51.9 dB(A)
Gebruiksaanwijzing	Het product is uitsluitend geschikt voor industriële doeleinden. In woonbereiken moeten evt. maatregelen voor de vonkstoring worden getroffen.
Productgewicht	370 g
Herhaalnauwkeurigheid FS	0.3 %
Elektrische aansluiting 1, functie	Uitgang werkelijke waarde Ingang gewenste waarde Spanningstoevoer
Elektrische aansluiting 1, aansluittype	Stekkers
Elektrische aansluiting 1, aansluittechniek	M12x1 A-gecodeerd conform EN 61076-2-101
Elektrische aansluiting 1, aantal polen/adere	5
Elektrische aansluiting 1, aanhaalmoment	1.5 Nm
Bevestigingstype	Met doorgangsboring voor schroef M4 Met DIN-rail

Functie	Waarde
Pneumatische aansluiting 1	G1/8
Pneumatische aansluiting 2	G1/8
Pneumatische aansluiting 3	G1/8
Max. aanhaalmoment schroefkoppeling	8.5 Nm
Geschiktheid voor levensmiddelen	Zie uitgebreide informatie over het materiaal
Materiaal-informatie	RoHS conform
Materiaal deksel	PA-versterkt
Materiaal afdichtingen	HNBR PTFE
Materiaal behuizing	PA-versterkt