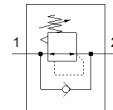
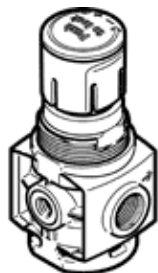


drukregelventiel

MS2-LR-M5-D6-A8-F1A-B

Artikelnummer: 8167260

FESTO



Informatieblad

Kenmerk	Waarde
Grootte	2
Reeks	MS
Bedieningsveiligheid	Draaiknop met vergrendeling
Inbouwpositie	willekeurig
Constructieve opbouw	direct gestuurd membraanregelventiel
Regelfunctie	Uitgangsdruk constant met secundaire ontluchting met keerstroomgedrag
drukindicator	G1/8 voorbereid
Bedrijfsdruk Mpa	0,1 ... 1 MPa
Werkdruk	1 ... 10 bar
Drukregelbereik	0,5 ... 7 bar
Max. drukhysterese (MPa)	0,025 MPa
Max. drukhysteresis	0,25 bar 3,625 psi
normaal nominaal debiet	170 l/min
Bedrijfsmedium	Perslucht volgens ISO8573-1:2010 [7:4:4] Inerte gassen
Corrosiebestendigheidsklasse KBK	1 - lage corrosieweerstand
LABS-conformiteit	VDMA24364-B1/B2-L
RSBP-classificatie volgens CD-0033	F1a
Cleanroomklasse	ISO klasse 4
Lagertemperatuur	-5 ... 50 °C
Mediumtemperatuur	-5 ... 50 °C
Omgevingstemperatuur	-5 ... 50 °C
Productgewicht	30,8 g
Soort bevestiging	Frontpaneelmontage inline-installatie met toebehoren naar keuze:
Pneumatische aansluiting 1	M5
Pneumatische aansluiting 2	M5
Materiaal - opmerking	RoHS conform
Materiaal deksel onder	PA
Materiaal dichtingen	NBR
Materiaal draaiknop	POM
Materiaal veer	hooggelegeerd staal
Materiaal behuizing	PA-versterkt
Materiaal membraan	NBR
Materiaal ventielstoter	aluminiumlegering NBR