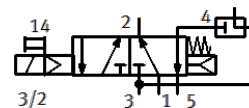
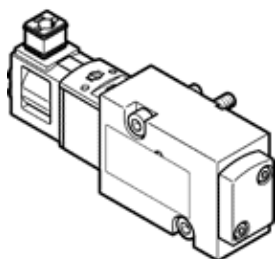


magneetventiel

VSNC-FKA-M32C-RD-G18-1C1-S

Artikelnummer: 8166612

FESTO



Informatieblad

Kenmerk	Waarde
Ventiefunctie	3/2 gesloten monostabiel Aansluitingen verwisseld
Soort bediening	elektrisch
Breedte	25,5 mm
normaal nominaal debiet	400 l/min
Bedrijfsdruk Mpa	0,25 ... 0,8 MPa
Werkdruk	2,5 ... 8 bar
Constructieve opbouw	Schuifventiel met afdichtingsring
Soort reset	mechanische veer pneumatische veer
Beschermingsgraad	IP65
Ontluchtingsfunctie	regelbaar
Afdichtingsprincipe	zacht
Inbouwpositie	willekeurig
Volgens norm	VDI/VDE 3845 (NAMUR)
Handbediening	met vergrendeling
Soort sturing	voorgestuurd
Stuurlichttoevoer	intern
Stroomrichting	niet omkeerbaar
Dekking (overlapping)	positieve dekking
b-waarde	0,3
C-waarde	2,1 l/sbar
Normaal nominaal debiet, ontluchtingsterugvoer 4->3	100 l/min
Schakeltijd uit	≤ 50 ms
Schakeltijd in	≤ 50 ms
Inschakelduur	100 %
Spoeleigenschappen	24 V DC: 2,4 W
Bedrijfsmedium	Perslucht volgens ISO8573-1:2010 [7:4:4]
Opmerking over werkings- en stuurmedium	Geoliede werking mogelijk (vereist in verdere werking)
Corrosiebestendigheidsklasse KBK	1 - lage corrosieweerstand
LABS-conformiteit	VDMA24364-zone III
Lagertemperatuur	-20 ... 60 °C
Mediumtemperatuur	-20 ... 50 °C
Omgevingstemperatuur	-20 ... 50 °C
Productgewicht	220 g
Elektrische aansluiting	Aansluitpatroon vorm C volgens EN 175301-803
Soort bevestiging	met doorgangsboring
Aansluiting luchtopening	niet gekanaliseerd
Pneumatische aansluiting 1	G1/8
Pneumatische aansluiting 2	NAMUR gatenpatroon
Pneumatische aansluiting 3	G1/8
Pneumatische aansluiting 4	NAMUR gatenpatroon
Pneumatische aansluiting 5	G1/8
Materiaal - opmerking	RoHS conform
Materiaal deksel	PA-versterkt
Materiaal dichtingen	NBR
Materiaal behuizing	aluminumlegering
Materiaal handbediening	PA-versterkt
Materiaal zuiger	aluminumlegering
Materiaal schroeven	hooggelegeerd staal roestvrij