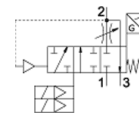
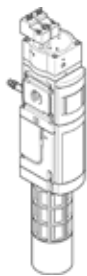


drukopbouw- en ontluichtingsventiel MS6-SV-1/2-D-10V24P-2M12-SO-RG

Artikelnummer: 8165924

FESTO



Informatieblad

Kenmerk	Waarde
Reeks	MS
Grootte	6
Rastermaat	62 mm
Beveiligingsfunctie	Ontluchten Vermijden van onverwachte opstart (beluchten)
Safety Integrity Level (SIL)	Ontluchten / SIL 3 Vermijden van onverwachte opstart (beluchten) / SIL 3
Performance Level (PL)	Ontluchten / categorie 3, Performance Level d Vermijden van onverwachte opstart (beluchten) / tot categorie 3, Performance Level d
Opmerking bij geforceerde dynamisering	Schakelfrequentie minstens 1 maand
Constructieve opbouw	Zuigerzitting
Overlappingsvrij	nee
Soort bediening	elektrisch
Stuurluchttoevoer	intern
Afdichtingsprincipe	zacht
Ontluichtingsfunctie	niet regelbaar
Positiedetectieprincipe	Magneetzuigerprincipe
Volgens norm	DIN EN ISO 13849-1 DIN EN ISO 13849-2
Handbediening	geen
Soort reset	mechanische veer
Soort sturing	voorgestuurd
Ventiefunctie	3/2 gesloten monostabiel Drukopbouwfunctie
Bedrijfsdruk Mpa	0,35 ... 1 MPa
Werkdruk	3,5 ... 10 bar
drukindicator	Rood/groen-schaal met manometer
C-waarde	19,3 l/sbar
b-waarde	0,21
normaal nominaal debiet	4.300 l/min
Normaal debiet ontluchting 0,6->0 MPa (6->0 bar, 87->0 psi)	9.000 l/min
Max. schakelfrequentie	0,5 Hz
Schakeltijd uit	40 ms
Schakeltijd in	130 ms
Inschakelduur	100 %
Signaalstatus display	LED Schakeluitgangen
Spoeleigenschappen	24 V DC: 1,8 W
Nominale bedrijfsspanning DC	24 V
Toegelaten spanningsschommelingen	+10 % / -15 %
Bedrijfsmedium	Perslucht volgens ISO8573-1:2010 [7:4:4]
Opmerking over werkings- en stuurmedium	Geoliede werking mogelijk (vereist in verdere werking)
Corrosiebestendigheidsklasse KBK	2 - matige corrosieweerstand
Materiaal - opmerking	RoHS conform

Kenmerk	Waarde
LABS-conformiteit	VDMA24364-B1/B2-L
Geluidsdrukkniveau	75 dB(A)
Beschermingsgraad	IP65 met contactdoos
Mediumtemperatuur	-10 ... 50 °C
Omgevingstemperatuur	-10 ... 50 °C
Lagertemperatuur	-10 ... 50 °C
Schokvastheid	Schoktest met scherptegraad 2 volgens FN 942017-5 und EN 60068-2-27
Trilbestendig	Transporttest met scherptegraad 2 volgens FN 942017-4 und EN 60068-2-6
Toelating	RCM Mark
KC-kenteken	KC-EMV
CE-markering (zie conformiteitsverklaring)	volgens EU-machinerichtlijn
Soort bevestiging	inline-installatie met toebehoren naar keuze:
Inbouwpositie	willekeurig
Productgewicht	2.110 g
Pneumatische aansluiting 1	G1/2
Pneumatische aansluiting 2	G1/2
Pneumatische aansluiting 3	G1
Elektrische aansluiting	4-polig volgens IEC 61076-2-101
Elektrische aansluiting naderingsschakelaar	2x kabel met stekker 3-polig M12 roteerbare schroefdraad
Kabellengte	0,3 m
Materiaal behuizing	gespuitgiet aluminium
Materiaal dichtingen	NBR
Materiaal zuigerstang	hooggelegeerd staal roestvrij