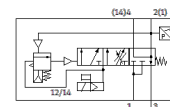
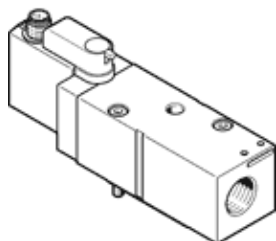


# drukopbouwventiel

## VABF-S6-1-P5A4S1YE-G12-1T1L-PZ

Artikelnummer: 8161609

FESTO



## Informatieblad

Kenmerk	Waarde
Max. positieve testimpuls bij signaal 0	2.000 $\mu$ s
Max. negatieve testimpuls bij signaal 1	1.200 $\mu$ s
Breedte	42 mm
Lengte	107,3 mm
Rastermaat	41 mm
Ventielgrootte	40 mm
Trilbestendig	Transporttest met scherptegraad 2 volgens FN 942017-4 und EN 60068-2-6
Schokvastheid	Schoktest met scherptegraad 2 volgens FN 942017-5 und EN 60068-2-27
Soort bediening	elektrisch
Afdichtingsprincipe	zacht
Inbouwpositie	willekeurig
Handbediening	met vergrendeling zelf-reset door elektrisch controlesignaal
Constructieve opbouw	Zuigerschuif
Soort reset	mechanische veer
Soort sturing	voorgestuurd
Stuurluchttoevoer	intern
Stroomrichting	niet omkeerbaar
Ventielfunctie	Drukopbouw Ontluchting
Schakelelementfunctie	verbreekcontact
Dekking (overlapping)	negatieve dekking (onderlapping)
Opmerking bij geforceerde dynamisering	Schakelfrequentie minstens 1 maand
Signaalstatus display	Led geel, ventielaansturing Led groen, drukschakelaar, ontluchte toestand
Schakelpositiedetectie	Via drukschakelaar, ontluchte toestand
Bedrijfsdruk Mpa	0,2 ... 1 MPa
Werkdruk	2 ... 10 bar
Stuurdruk MPa	0,2 ... 1 MPa
Stuurdruk	2 ... 10 bar
Omschakeldruk	niet instelbaar Omschakelpunt tussen 50 - 75% van de bedrijfsdruk
Nominale standaarddebietventilatie	3.000 l/min
Nominale standaarddebietontluchting	3.300 l/min
Inschakelduur	100 %
Nominale bedrijfsspanning DC	24 V
Spoeleigenschappen	24 V DC: 1,6 W
Toegelaten spanningschommelingen	+/- 10 %
Bedrijfsmedium	Perslucht volgens ISO8573-1:2010 [7:4:4]
Opmerking over werkings- en stuurmedium	Geoliede werking niet mogelijk
Corrosiebestendigheidsklasse KBK	0 - geen corrosieweerstand
LABS-conformiteit	VDMA24364-zone III
Lagertemperatuur	-20 ... 60 °C
Mediumtemperatuur	-5 ... 50 °C
Relatieve luchtvochtigheid	max. 90 % bij 40 °C
Beschermingsgraad	IP65

Kenmerk	Waarde
Stuurmedium	Perslucht volgens ISO8573-1:2010 [7:4:4]
Omgevingstemperatuur	-5 ... 50 °C
Productgewicht	466 g
Elektrische sturing	Multipool
Elektrische aansluiting	Plug-in
Sensoraansluiting	Stekker 3-polig M12x1
Soort bevestiging	op aansluitplaat
Pneumatische aansluiting 3	G1/2
Materiaal - opmerking	RoHS conform
Materiaal dichtingen	HNBR NBR
Materiaal behuizing	aluminumlegering
Materiaal schroeven	Verzinkt staal