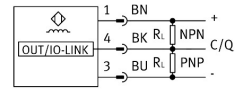
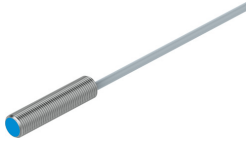


Naderingssensor SOIA-M8PB-PNLK-LE

Artikelnummer: 8161194

FESTO



Gegevensblad

Functie	Waarde
Bouwworm	Rond
Conform norm	EN 60947-5-2
Goedkeuring	c UL us - Listed (OL)
CE-teken (zie conformiteitsverklaring)	Conform EU-EMC-richtlijn conform EU-RoHS-richtlijn
UKCA-teken (zie conformiteitsverklaring)	volgens de UK-voorschriften voor EMC volgens de UK RoHS-voorschriften
Materiaal-informatie	RoHS conform
Meetgrootheden	positie Weg
Meetprincipe	Inductief
Meetprocedure	Afstandssensor
Nominale schakelafstand	0 mm...2 mm
Informatie over de nominale schakelafstand	SSC1.SP1: 1,7 mm SSC2.SP1: 1,0 mm Fabrieksinstelling
Trajectmeetbereik	0 mm...2 mm
Omgevingstemperatuur	-25 °C...70 °C
Resolutie traject	0.01 mm
Herhaalnauwkeurigheid	±0,02 mm
Temperatuurverloop	±10 %
Schakeluitgang	PNP/NPN omschakelbaar Push-pull
Functie schakelement	Omschakelbaar
Informatie over hysteresis	Fabrieksinstelling: 5 %FS
Hysteresis	1 %FS...20 %FS
Inschakeltijd	100 ms
Snelheidsmeetbereik	1 mm/s...800 mm/s
Nauwkeurigheid Snelheid	+/- 20 %FS
Herhaalnauwkeurigheid snelheid	+/- 5 %FS
Bereik versnellingswaarde	-3270 m/s ² ...3270 m/s ²
Max. schakelfrequentie	750 Hz
Max. uitgangsstroom	100 mA

Functie	Waarde
Spanningsval	1 V
Inductieve veiligheidsbeschakeling	Ingebouwd
Minimale belastingsstroom	0 mA
Reststroom	0.03 mA
Kortsluitingsbestendigheid	Pulserend
Bestendigheid tegen overbelasting	aanwezig
Protocol	IO-Link
IO-Link, Revisie ID	V1.1
IO-Link, apparaatprofiel	Function Object Detection Function Product URI Function Teach two value Identificatie en diagnose Smart Sensor - SSP 4.1.1
IO-Link, overdrachtsnelheid	COM2
IO-Link, SIO-mode ondersteuning	Ja
IO-Link, type poort	Class A
IO-Link, procesgegevenslengte ingang	32 bit
IO-link, procesdatainhoud IN	Afstandsmeting 16 bit MDC Afstandsbewaking 2 bit SSC Onderhoudswaarschuwing 1 bit DSC Bewegingsdiagnose 2 bit DSC
IO-Link, servicedata-inhoud IN	Versnelling gemiddeld 32 bit Versnellingsbereik 32 bit Acceleratiewaarde 16 bit Bedrijfstijd onderhoudsmonitor 32 bit Onderhoudsmonitor meting 96 bit Temperatuur onderhoudsmonitor 64 bit Onderhoudsdiagnose 7 bit Onderhoudsmonitor SSC 64 bit Snelheid 1 gemiddeld 32 bit Snelheid 1 waarde 16 bit Snelheid 1 waardebereik 32 bit Snelheid 2 gemiddeld 32 bit Snelheid 2 waarde 16 bit Snelheid 2 waardebereik 32 bit
IO-link, minimale cyclustijd	3.2 ms
IO-Link, datageheugen vereist	308 Byte
Bereik voor bedrijfsspanning DC	10 V...30 V
Restripping	20 %
Nullaststroom	17 mA
Polariteitsbescherming	ja
Elektrische aansluiting 1, aansluittype	Kabel
Elektrische aansluiting 1, aantal polen/adere	3
Kabellengte	2.5 m
Kleur kabelmantel	Grijs
Materiaal kabelmantel	PUR
Kabeldiameter	2.9 mm
Nominale kabeldoorsnede	0.14 mm ²
Bouwgrootte	M8
Aanhaalmoment	0 Nm...3 Nm
Inbouwtype	verzonken
Productgewicht	39 g
Kleur behuizing	Blauw Grijs
Materiaal behuizing	Messing PBT
Materiaal contraoer	Messing
Referentiemateriaal	8 mm x 8 mm x 1 mm Constructiestaal, 1.0037, S235JR

Functie	Waarde
Schakelstandindicator	LED geel
Lagertemperatuur	-40 °C...85 °C
Beschermingsklasse	IP65 IP67
Storingsbestendig tegen magnetische velden	< 50 µT
Corrosiebestendigheidsklasse KBK	3 - sterke corrosiebelasting
LABS-conformiteit	VDMA24364-B2-L