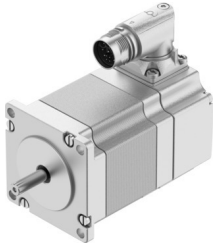


# Stappenmotor EMMT-ST-57-M-RS

Artikelnummer: 8156174

FESTO



## Gegevensblad

Functie	Waarde
Omgevingstemperatuur	-15 °C...40 °C
Aanwijzing bij de omgevingstemperatuur	tot 80 °C met derating -2%/°C
Max. opstelhoogte	4000 m
Informatie over max. installatiehoogte	Vanaf 1.000 m alleen met derating van -1,0% per 100 m
Lagertemperatuur	-20 °C...70 °C
Relatieve luchtvochtigheid	0 - 90 % Niet condenserend
Conform norm	IEC 60034
Warmteklasse conform EN 60034-1	B
Max. wikkelingstemperatuur	130 °C
Bedrijfstype volgens EN 60034-1	S1
Motorbouwvorm conform EN 60034-7	IM B5 IM V1 IM V3
Inbouwpositie	Willekeurig
Beschermingsklasse	IP40
Informatie over beschermingsklasse	IP40 voor motoras zonder radiale asafdichtingsring IP65 voor motorbehuizing inclusief aansluittechniek
Interfacecode motor out	57A
Elektrische aansluiting 1, aansluittype	Hybride stekker
Elektrische aansluiting 1, aansluittechniek	M17x0,75
Elektrische aansluiting 1, aantal polen/adere	12
Materiaal-informatie	RoHS conform
Corrosiebestendigheidsklasse KBK	0 - geen corrosiebelasting
LABS-conformiteit	VDMA24364-zone III
Trillingsbestendigheid	Transportcontrole met scherpptegraad 2 conform FN 942017-4 en EN 60068-2-6
Schokbestendigheid	Schoktest met scherpptegraad 2 conform FN 942017-5 en EN 60068-2-27
Goedkeuring	RCM Mark c UL us - Recognized (OL)

<b>Functie</b>	<b>Waarde</b>
CE-teken (zie conformiteitsverklaring)	Conform EU-EMC-richtlijn conform EU-RoHS-richtlijn
UKCA-teken (zie conformiteitsverklaring)	volgens de UK-voorschriften voor EMC volgens de UK RoHS-voorschriften
Certificaat instantie van afgifte	UL E342973
Nominale bedrijfsspanning DC	48 V
Aantal poolparen	50
Stopmoment motor	1.12 Nm
Nominaal draaimoment	0.83 Nm
Piekmoment	1.1 Nm
Nominaal toerental	1000 1/min
Max. toerental	2600 1/min
Max. mechanisch toerental	8000 1/min
Staphoek bij volledige stap	1.8 graden
Stappenhoektolerantie	±5 %
Nominaal vermogen motor	87 W
Continue houdstroom	6.6 A
Nominale stroom motor	5.4 A
Piekestroom	8 A
Motorconstante	0.152 Nm/A
Spanningsconstante fase	13.1 mV/min
Wikkelingsweerstand fase	0.17 ohm
Wikkelingsinductiviteit fase per individuele fase (niet verbonden)	0.5 mH
Wikkeling langsinductiviteit Ld (fase)	0.7 mH
Wikkeling dwarsinductiviteit Ld (fase)	0.5 mH
Elektrische tijdconstante	2.9 ms
Thermische tijdconstante	27 min
Thermische weerstand	1.6 K/W
Meetflens	200 x 200 x 15 mm, staal
Totaal uitgaand traagheidsmoment	0.3 kgcm <sup>2</sup>
Productgewicht	900 g
Toegelaten axiale asbelasting	15 N
Toegestane radiale asbelasting	75 N
Rotorpositiesensor	Encoder absoluut single turn
Rotorpositiesensor fabrikantaanduiding	Festo iC-MHM
Rotorpositiesensor absoluut detecteerbare omwentelingen	1
Rotorpositiesensor interface	BiSS-C
Rotorpositiegever meetprincipe	magnetisch
Rotorpositiesensor bedrijfsspanning DC	5 V
Rotorpositiesensor bedrijfsspanningsbereik DC	4.75 V...5.25 V
Rotorpositiesensor sinus-/cosinusperioden per omwenteling	2
Rotorpositiesensor positiewaarden per omwenteling	65536
Rotorpositiesensor resolutie	16 bit
Rotorpositiesensor systeemnauwkeurigheid hoekmeting	-540 boogsec...540 boogsec
MTTF, deelcomponent	9666 jaar, rotorpositiesensor