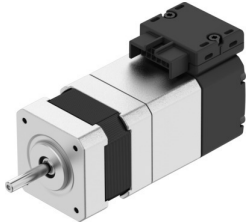


# Stappenmotor EMMB-ST-42-S-SB

Artikelnummer: 8156128

FESTO



## Gegevensblad

Functie	Waarde
Omgevingstemperatuur	0 °C...40 °C
Aanwijzing bij de omgevingstemperatuur	tot 80 °C met derating -2%/°C
Max. opstelhoogte	4000 m
Informatie over max. installatiehoogte	Vanaf 1.000 m alleen met derating van -1,0% per 100 m
Lagertemperatuur	-20 °C...70 °C
Relatieve luchtvochtigheid	0 - 90 % Niet condenserend
Conform norm	IEC 60034
Warmteklasse conform EN 60034-1	B
Max. wikkelingstemperatuur	130 °C
Bedrijfstype volgens EN 60034-1	S1
Motorbouwvorm conform EN 60034-7	IM B5 IM V1 IM V3
Inbouwpositie	Willekeurig
Beschermingsklasse	IP20
Informatie over beschermingsklasse	IP40 voor motoras zonder radiale asafdichtingsring
Interfacecode motor out	42A
Elektrische aansluiting 1, aansluittype	Hybride stekker
Elektrische aansluiting 1, aansluittechniek	Aansluitschema L5
Elektrische aansluiting 1, aantal polen/adere	14
Materiaal-informatie	RoHS conform
Corrosiebestendigheidsklasse KBK	0 - geen corrosiebelasting
LABS-conformiteit	VDMA24364-zone III
Trillingsbestendigheid	Transportcontrole met scherpptegraad 2 conform FN 942017-4 en EN 60068-2-6
Schokbestendigheid	Schoktest met scherpptegraad 2 conform FN 942017-5 en EN 60068-2-27
Goedkeuring	RCM Mark c UL us - Recognized (OL)
CE-teken (zie conformiteitsverklaring)	Conform EU-EMC-richtlijn conform EU-RoHS-richtlijn
UKCA-teken (zie conformiteitsverklaring)	volgens de UK-voorschriften voor EMC volgens de UK RoHS-voorschriften

Funcie	Waarde
Certificaat instantie van afgifte	UL E342973
Nominale bedrijfsspanning DC	48 V
Aantal poolparen	50
Stopmoment motor	0.25 Nm
Piekmoment	0.25 Nm
Max. toerental	2700 1/min
Max. mechanisch toerental	9000 1/min
Staphoek bij volledige stap	1.8 graden
Stappenhoektolerantie	±5 %
Continue houdstroom	2 A
Nominale stroom motor	1.8 A
Piekstroom	2 A
Motorconstante	0.133 Nm/A
Spanningsconstante fase	12.1 mVmin
Wikkelingsweerstand fase	2.1 ohm
Wikkelingsinductiviteit fase per individuele fase (niet verbonden)	3 mH
Wikkeling langsinductiviteit Ld (fase)	1.6 mH
Wikkeling dwarsinductiviteit Ld (fase)	3 mH
Elektrische tijdconstante	1.4 ms
Thermische tijdconstante	22 min
Thermische weerstand	3.5 K/W
Meetflens	200 x 200 x 15 mm, staal
Totaal uitgaand traagheidsmoment	0.041 kgcm <sup>2</sup>
Productgewicht	520 g
Toegelaten axiale asbelasting	10 N
Toegestane radiale asbelasting	28 N
Houdmoment rem	0.63 Nm
Bedrijfsspanning DC rem	24 V
Stroomverbruik rem	0.34 A
Vermogensopname rem	8.2 W
Spoelweerstand rem	70.9 ohm
Spoelinductiviteit rem	146 mH
Scheidingstijd rem	28 ms
Sluittijd rem	41 ms
Inschakelvertraging DC rem	8 ms
Max. stationair toerental rem	9000 1/min
Max. wrijvingsarbeid per remproces	1500 J
Aantal noodstops per uur	1
Massatraagheidsmoment rem	0.006 kgcm <sup>2</sup>
Schakelingen blokkeerrem	10 mio. lege activeringen (zonder wrijvingsarbeid)