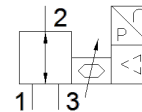


proportioneel drukregelventiel VEAB-B-26-D13-F-V2-1R1

Artikelnummer: 8153678

FESTO



Informatieblad

Kenmerk	Waarde
Ventiel functie	Proportioneel drukregelventiel (3-weg)
Soort sturing	direct
Soort reset	mechanische veer
Soort bediening	elektrisch
Inbouwpositie	willekeurig
Afdichtingsprincipe	zacht
Omgevingstemperatuur	0 ... 50 °C
Mediumtemperatuur	5 ... 50 °C
Lagertemperatuur	-20 ... 70 °C
Afmetingen B x L x H	18 mm x 67 mm x 66 mm
Pneumatische aansluiting 1	Flens
Pneumatische aansluiting 2	Flens
Pneumatische aansluiting 3	Flens
Materiaal dichtingen	NBR
Soort bevestiging	met doorgangsboring met toebehoren naar keuze:
Ingangsdruk 1 Mpa	0 ... 0,2 MPa
Ingangsdruk 1	0 ... 2 bar
Ingangsdruk 1 psi	0 ... 29 psi
Uitgangsdruk 2	-0,1 ... 0,1 MPa -1 ... 1 bar -14,5 ... 14,5 psi
Ingangsdruk 3	-0,1 MPa -1 bar -14,5 psi
normaal nominaal debiet	≥ 17 l/min
normaal nominaal debiet 2-3	≥ 13 l/min
Lineariteitsfout FS	0,5 %
Herhaalnauwkeurigheid in ± %FS	0,4 %FS
Hysteresis FS	0,25 %FS
Temperatuurcoëfficiënt	0,05 %/K
Absolute nauwkeurigheid in ± %FS bij kamertemperatuur	0,75 %FS
Productgewicht	70 g
Bedrijfsmedium	Perslucht volgens ISO8573-1:2010 [7:4:4] Inerte gassen
Opmerking over werkings- en stuurmedium	Geoliede werking niet mogelijk
Beschermingsgraad	IP65
Toelating	RCM Mark
KC-kenteken	KC-EMV
CE-markering (zie conformiteitsverklaring)	volgens EU-EMV-richtlijn volgens EU-RoHS-RL
UKCA-teken (zie conformiteitsverklaring)	volgens de UK-voorschriften voor EMC volgens de UK RoHS-voorschriften
Materiaal - opmerking	RoHS conform
LABS-conformiteit	VDMA24364-zone III

Kenmerk	Waarde
Corrosiebestendigheidsklasse KBK	2 - matige corrosieweerstand
Bedrijfsspanningsbereik DC	19 ... 29 V
Nominale bedrijfsspanning DC	24 V
Restriempeel	10 %
Ingestelde waarde	0 - 5 V
Signaalbereik analoge uitgang	1 - 5 V
Nauwkeurigheid analoge uitgang FS	2 %FS
Max elektrische vermogensopname	1 W
Polariteitsbescherming	voor alle elektrische aansluitingen
Bestand tegen kortsluiting	voor alle elektrische aansluitingen
Veiligheidstip	Safety position VEAA/VEAB
Type display	LED
Elektrische aansluiting	4-polig M8x1 Stekker volgens EN 60947-5-2
Materiaal behuizing	PA-versterkt