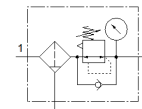


filterregelventiel MS6-LFR-1/2-D6-E-P-M-AG-BAR-B

Artikelnummer: 8098304

★ Kernprogramma

FESTO



Informatieblad

Kenmerk	Waarde
Grootte	6
Reeks	MS
Bedieningsveiligheid	Draaiknop met vergrendeling
Inbouwpositie	loodrecht +/- 5°
Filterfijnheid	40 µm
Condensaataftap	manueel draaiend
Constructieve opbouw	Filterregelaar met manometer direct gestuurd zuigerregelventiel
Max. hoeveelheid condensaat	27,3 ml
Regelfunctie	Uitgangsdruk constant met secundaire ontluchting met keerstroombegedrag
Weer te geven eenheden	bar psi
drukindicator	met manometer
Bedrijfsdruk Mpa	0,1 ... 1 MPa
Werkdruk	1 ... 10 bar
Drukregelbereik	0,3 ... 7 bar
Max. drukhysterese (MPa)	0,035 MPa
Max. drukhysterese	0,35 bar 5,075 psi
normaal nominaal debiet	5.300 l/min
Bedrijfsmedium	Perslucht volgens ISO8573-1:2010 [7:4:4] Inerte gassen
Opmerking over werkings- en stuurmedium	Compatibiliteit met esterolie niet vermeld
Corrosiebestendigheidklasse KBK	1 - lage corrosieweerstand
LABS-conformiteit	VDMA24364-B1/B2-L
Cleanroomklasse	ISO klasse 7
Lagertemperatuur	-5 ... 50 °C
Luchtreinheidsklasse op de uitgang	Perslucht volgens ISO8573-1:2010 [7:4:4]
Mediumtemperatuur	-5 ... 50 °C
Omgevingstemperatuur	-5 ... 50 °C
Productgewicht	581 g
Soort bevestiging	Frontpaneelmontage inline-installatie met toebehoren naar keuze:
Pneumatische aansluiting 1	G1/2
Pneumatische aansluiting 2	G1/2
Materiaal - opmerking	RoHS conform
Materiaal dichtingen	NBR
Materiaal draaiknop	POM
Materiaal veer	hooggelegeerd staal Verzinkt staal
Materiaal filter	PE
Materiaal behuizing	PA-versterkt
Materiaal schaal	PC
Materiaal ventielstoter	POM