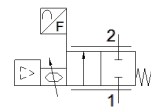
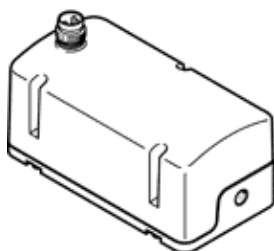


proportioneel debietregelventiel VEMD-L-6-14-20-D21-M5-5-R1-V4

Artikelnummer: 8086473

FESTO



Informatieblad

Kenmerk	Waarde
Beschermingsgraad	IP40
Opmerking bij beschermingsgraad	IP51 bij horizontale installatie
Debietregelbereik	0 ... 20 l/min
Opmerking bij debietregelbereik	Het aangegeven debietregelbereik geldt enkel bij kamertemperatuur. Eenmaal boven kamertemperatuur kan het tot een reductie van het max. regelbaar debiet komen.
Stroomrichting	niet omkeerbaar
Bedrijfsdruk Mpa	0 ... 0,25 MPa
Werkdruk	0 ... 2,5 bar
Overbelastingsdruk	0,6 MPa 6 bar
Overbelastingsdruk (psi)	87 psi
Barstdruk	1 MPa 10 bar 145 psi
Nauwkeurigheid debietwaarde	± (4% o.m.v. + 1,25% FS)
Herhaalnauwkeurigheid in ± %FS	1 %FS
Hysteresis FS	2,5 %FS
Lineariteitsfout FS	2 %
Temperatuurcoëfficiënt	0,1 %/K
Ventiel functie	2-wegs-proportioneel-debietregelventiel
Nominale diameter	1,4 mm
Pneumatische aansluiting 1	Inwendige schroefdraad M5
Pneumatische aansluiting 2	Inwendige schroefdraad M5
Medium	Perslucht conform ISO 8573-1:2010 [5:4:1] Inerte gassen Zuurstof (zuurstoftoepassingen volgens IEC 60601-1 alleen op aanvraag) Stikstof
Opmerking over medium	Geoliede werking niet mogelijk
Bijzondere kenmerken	zuurstof compatibel volgens DIN EN 1797
Omgevingsvoorwaarden	Niet geschikt voor gebruik in met zuurstof verrijkte omgeving volgens IEC 60601-1
Inschakelduur	100 %
Mediumtemperatuur	5 ... 40 °C
Omgevingstemperatuur	0 ... 50 °C
Lagertemperatuur	-20 ... 70 °C
Nominale bedrijfsspanning DC	12 V
Bedrijfsspanningsbereik DC	11,1 ... 13,2 V
Max stroomopname	65 mA
Max elektrische vermogensopname	1 W
Elektrische aansluiting	4-polig M8x1, A-gecodeerd volgens EN 61076-2-104 Stekker
Ingestelde waarde	0,2 - 10 V
Signaalbereik analoge ingang	0,2 - 10 V
Signaalbereik analoge uitgang	0,2 - 10 V
Polariteitsbescherming	voor bedrijfsspanningsaansluitingen

Kenmerk	Waarde
Productgewicht	92 g
Materiaal dichtingen	EPDM NBR
Materiaal deksel	PA-versterkt
Materiaal - opmerking	RoHS conform
Afmetingen B x L x H	37 mm x 70 mm x 31 mm
Soort bevestiging	Directe montage via draden
Inbouwpositie	willekeurig
Toelating	RCM Mark
Volgens norm	EN 61000-6-2 (EMC) EN 61000-6-3 (EMC)
KC-kenteken	KC-EMV
CE-markering (zie conformiteitsverklaring)	volgens EU-EMV-richtlijn volgens EU-RoHS-RL
UKCA-teken (zie conformiteitsverklaring)	volgens de UK-voorschriften voor EMC volgens de UK RoHS-voorschriften
LABS-conformiteit	VDMA24364-zone III