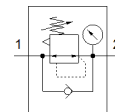
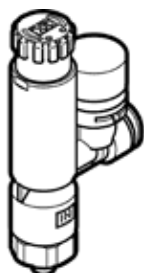


drukregelaar VRPA-LM-M5-Q4

Artikelnummer: 8086007

FESTO



Informatieblad

Kenmerk	Waarde
Regelfunctie	Uitgangsdruk constant met secundaire ontluchting met keerstroombegedrag
Pneumatische aansluiting 1	M5
Pneumatische aansluiting 2	QS-4
Soort bevestiging	inschroefbaar
normaal nominaal debiet	80 l/min
Omgevingstemperatuur	0 ... 60 °C
Materiaal behuizing	PBT
Bedrijfsmedium	Perslucht volgens ISO8573-1:2010 [7:4:4]
Inbouwpositie	willekeurig
Soort bediening	manueel
Soort dichting op de inschroeftap	Dichtingsring
Instelelement	Draaiknop met vergrendeling
Zwaaimogelijkheid	360° geen continu zwaaien toegelaten
drukindicator	met manometer
Drukregelbereik Mpa	0,1 ... 0,8 MPa
Drukregelbereik	1 ... 8 bar
Drukregelbereik psi	14,5 ... 116 psi
Opmerking over werkings- en stuurmedium	Geoliede werking mogelijk (vereist in verdere werking)
LABS-conformiteit	VDMA24364-B2-L
Cleanroomklasse	ISO klasse 4
Nominaal aandraaimoment	0,8 Nm
Tolerantie bij nominaal aantrekdraaimoment	± 20 %
Productgewicht	29 g
Materiaal inschroeftap	messing vernikkeld
Materiaal - opmerking	RoHS conform
Materiaal statische dichtingen	NBR