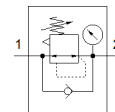
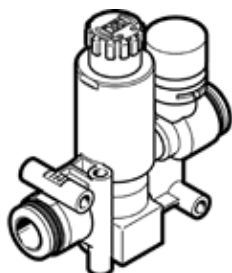


drukregelaar VRPA-CM-Q4-E

Artikelnummer: 8086003

FESTO



Informatieblad

Kenmerk	Waarde
Regelfunctie	Uitgangsdruk constant met secundaire ontluchting met keerstroomgedrag
Pneumatische aansluiting 1	QS-4
Pneumatische aansluiting 2	QS-4
Soort bevestiging	met doorgangsboring
normaal nominaal debiet	80 l/min
Omgevingstemperatuur	0 ... 60 °C
Materiaal behuizing	PBT
Bedrijfsmedium	Perslucht volgens ISO8573-1:2010 [7:4:4]
Inbouwpositie	willekeurig
Soort bediening	manueel
Instelelement	Draaiknop met vergrendeling
drukindicator	met manometer
Drukregelbereik Mpa	0,1 ... 0,8 MPa
Drukregelbereik	1 ... 8 bar
Drukregelbereik psi	14,5 ... 116 psi
Opmerking over werkings- en stuurmedium	Geoliede werking mogelijk (vereist in verdere werking)
LABS-conformiteit	VDMA24364-B2-L
Cleanroomklasse	ISO klasse 4
Productgewicht	23 g
Materiaal - opmerking	RoHS conform
Materiaal statische dichtingen	NBR