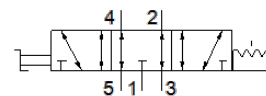


manueel hefboomventiel VHEF-H-B53E-N18

Artikelnummer: 8080950

FESTO



Informatieblad

Kenmerk	Waarde
Ventiefunctie	5/3 ontlucht
Soort bediening	manueel
Breedte	20 mm
normaal nominaal debiet	530 l/min
Bedrijfsdruk Mpa	-0,095 ... 1 MPa
Werkdruk	-0,95 ... 10 bar
Constructieve opbouw	Zuigerschuif
Nominale diameter	5,2 mm
Ontluchtingsfunctie	regelbaar
Gebruiksaanwijzingen	enkel manueel te bedienen
Afdichtingsprincipe	zacht
Inbouwpositie	willekeurig
Handbediening	met vergrendeling
Soort sturing	direct
Stroomrichting	omkeerbaar
Dekking (overlapping)	positieve dekking
Max. schakelfrequentie	0,5 Hz
Bedrijfsmedium	Perslucht volgens ISO8573-1:2010 [7:-:-]
Opmerking over werkings- en stuurmedium	Geoliede werking mogelijk (vereist in verdere werking)
Corrosiebestendigheidsklasse KBK	1 - lage corrosieweerstand
LABS-conformiteit	VDMA24364-B1/B2-L
Mediumtemperatuur	-10 ... 60 °C
Omgevingstemperatuur	-10 ... 60 °C
Bedieningsmoment	0,7 Nm
Ontgrendelingsmoment	0,6 Nm
Max. kracht op de actuator	200 N
Max. dwarskracht op de actuator	200 N
Productgewicht	265 g
Soort bevestiging	Frontpaneelmontage met doorgangsboring naar keuze:
Pneumatische aansluiting 1	1/8 NPT
Pneumatische aansluiting 2	1/8 NPT
Pneumatische aansluiting 3	1/8 NPT
Pneumatische aansluiting 4	1/8 NPT
Pneumatische aansluiting 5	1/8 NPT
Materiaal - opmerking	RoHS conform
Materiaal deksel	PA-versterkt
Materiaal dichtingen	NBR
Materiaal behuizing	Kneedlegering aluminium, geëloxeerd
Materiaal hendel	PA-versterkt